



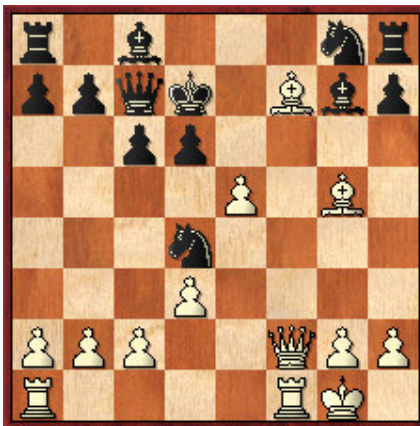
12.e5 c6 13.Ag5

En realidad no es tan difícil de ver este tipo de jugadas si sabemos el QUE DEBEMOS HACER esto es simplemente EL COMO debemos realizarlo. El punto f7 está en la mira desde el mismo momento que jugamos 2. f4 ya que estamos abriendo la columna "f" luego si miramos la dama, que se relaciono con la torre y el alfil de c4 sobre el punto antes mencionado y ahora esta jugada lo único que hace es dejar lugar a la realización del plan. Acordémonos, "la estrategia" QUE DEBEMOS HACER. "La táctica" COMO DEBEMOS HACERLO.

13...Dd7 14.Cc7

Hasta este momento atacaban dos piezas f7 y defendían dos, con este salto de caballo se le da libertad al alfil de c4 para ayudar en el ataque y esto será definitivo.

14...Dc7 15.Af7 Rd7



16.Df5!

Bonito broche final.

16...Cf5 17.e6 1-0

Momentos importantes de la partida

1	2	3	4
XABCDEFGHY	XABCDEFGHY	XABCDEFGHY	XABCDEFGHY
8r+lwqk+nr(8r+l+k+nr(8r+l+--+nr(8r+l+--+nr(
7zpp+--+pvlp'	7zpp+q+pvlp'	7zppwqk+Lvlp'	7zppwqk+Lvlp'
6-+pzp-+-+&	6-+pzp-+-+&	6-+pzp-+-+&	6-+pzp-+-+&
5+--+NzP-+-%	5+--+NzP-vL-%	5+--+zP-vL-%	5+--+zPnvL-%
4-+Lsn-vL-+\$	4-+Lsn-+-+\$	4-+-sn-+-+\$	4-+-+--++\$
3+--+P+--+#	3+--+P+--+#	3+--+P+--+#	3+--+P+--+#
2PzPP+-wQPzP''	2PzPP+-wQPzP''	2PzPP+-wQPzP''	2PzPP+--+PzP''
1tR-+-+RmK-!	1tR-+-+RmK-!	1tR-+-+RmK-!	1tR-+-+RmK-!
xabcdefgHy	xabcdefgHy	xabcdefgHy	xabcdefgHy
Juegan las blancas	Juegan las blancas	Juegan las blancas	Juegan las blancas