

Ataques contra el enroque corto largo

Colbourne - Blackburne,J

Hastings, 1892

1.e4 e5 2.d4 ed4 3.Dd4

El Gambito de Centro, las blancas centralizan rápidamente la dama, en busca de crear amenazas, basándose en la desaparición del peón central de las negras.

Veremos en esta partida cuales pueden ser los problemas de una salida tan temprana y los problemas que puede ocasionar al desarrollo.

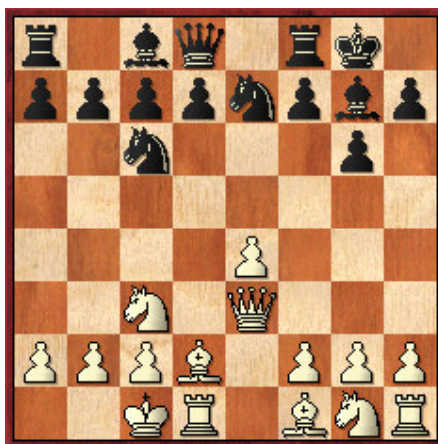
3...Cc6 4.De3 g6 5.Ad2

Vemos como este alfil ahora, debe desarrollarse, de una forma poco agresiva en vista de la ubicación de la dama en e3

5...Ag7 6.Cc3 Cge7

Otra forma de desarrollo, generalmente el caballo se desarrolla a "f6", pero las negras no quieren tapan la gran diagonal al alfil fianchettato.

7.0-0-0 0-0



De esta manera se establece una posición con enroques opuestos donde la iniciativa será una de las prioridades más importantes de la lucha.

8.f4 d5!

Abriendo el juego en el centro ahora el alfil-c8 se desarrolla rápidamente.

9.ed5 Cb4 10.Ac4 Af5

Atacando el peón-c2, el segundo jugador gana tiempos en el desarrollo.

11.Ab3 Ced5 12.Cd5 Cd5 13.Df3 Df6!



El blanco esta en problemas, debido a su falta de desarrollo las negras han llegado primero en el ataque.

14.c3

Gracias al alfil-f5 el monarca blanco sufre de "asfixia".

14...Cb4!



Podemos apreciar ya una figura de mate sobre el rey blanco.

15.Ac4



15...Da6! →

El alfil-c4 debe controlar la amenaza ...Cb4xa2 mate!

16.g4 Da2! 17.Ae3 Ac3

18.bc3 (18.Aa2 Ca2) 18...Dc2

0-1

Momentos importantes de la partida

1
XABCDEFGHY
8r+-wq-trk+(
7zppzp-+pvlp'
6-+--+p+&
5+--+n+l+-%
4-+--+zP-+\$
3+L+-+Q+-#
2PzPPvL-+PzP"
1+-mKR+-sNR!
xabcdefghy

Juegan las negras

2
XABCDEFGHY
8r+--+trk+(
7zppzp-+pvlp'
6-+--+wqp+&
5+--+n+l+-%
4-+--+zP-+\$
3+LzP-+Q+-#
2PzP-vL-+PzP"
1+-mKR+-sNR!
xabcdefghy

Juegan las negras

3
XABCDEFGHY
8r+--+trk+(
7zppzp-+pvlp'
6-+--+wqp+&
5+--+l+-%
4-snL+-zP-+\$
3+-zP-+Q+-#
2PzP-vL-+PzP"
1+-mKR+-sNR!
xabcdefghy

Juegan las negras

4
XABCDEFGHY
8r+--+trk+(
7zppzp-+pvlp'
6-+--+p+&
5+--+l+-%
4-snL+-zPP+\$
3+-zP-vLQ+-#
2qzP-+--+zP"
1+-mKR+-sNR!
xabcdefghy

Juegan las negras