

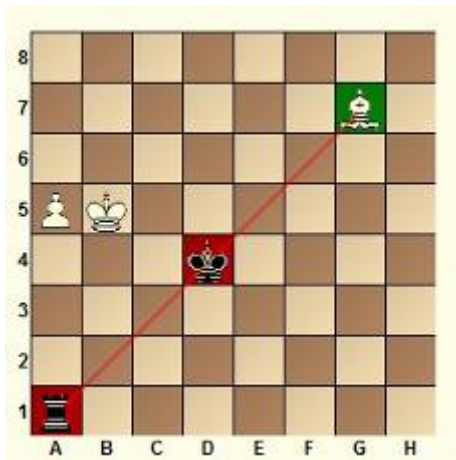
# La ENFILADA

- TEORÍA
- PARTIDA
- PRÁCTICA Problemas
- PRÁCTICA Soluciones

## TEORÍA

El tema táctico de la enfilada se produce cuando atacamos una pieza, ya sea, en forma recta o en forma diagonal, y ante su retirada capturamos la pieza que está detrás. Se puede decir que es a la inversa del tema de la clavada.

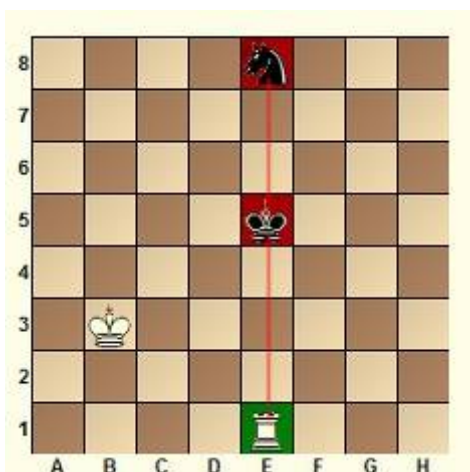
### La Enfilada en forma diagonal



En la posición del diagrama el alfil blanco le está dando jaque al rey contrario. Pero en esta misma diagonal se encuentra la torre negra. Luego que las negras retiren su rey el alfil blanco se comerá la torre.

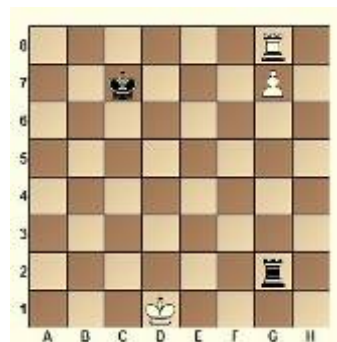
Veamos una enfilada en forma recta:

### La Enfilada en forma recta

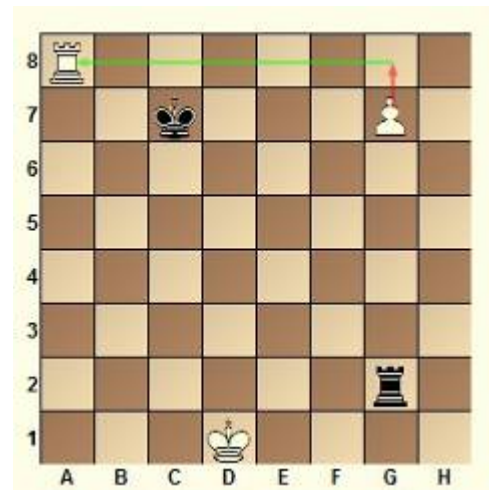


En el diagrama el rey negro debe moverse con lo cual caerá inmediatamente el caballo de e8.

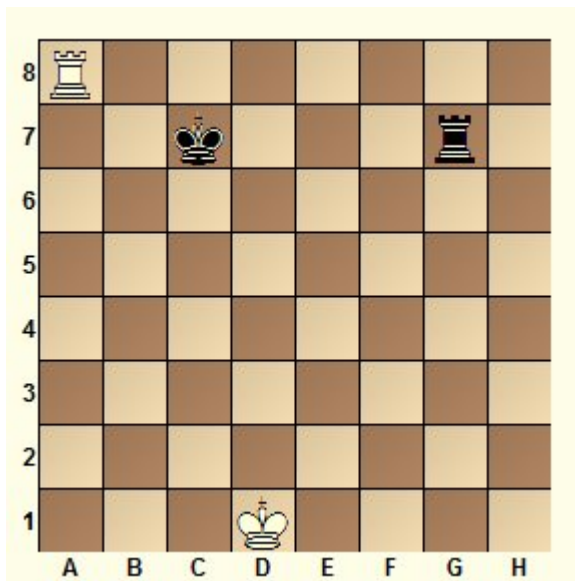
En los finales de torres es muy común ver este tema cuando un peón llega a séptima estando a punto de coronar como en la posición siguiente:



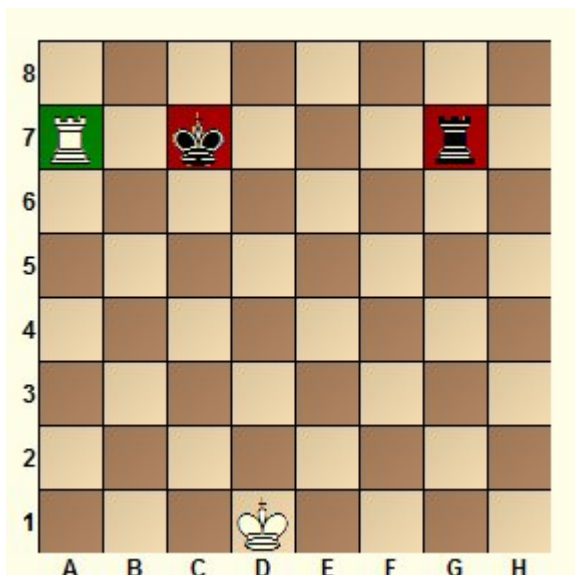
Juegan las blancas y ganan. El peón blanco no puede coronar debido a que se encuentra la propia torre en g8. Es necesario retirarla pero con el conocimiento que el peón será capturado por el contrario. Por ello mismo las blancas juegan 1.Ta8!



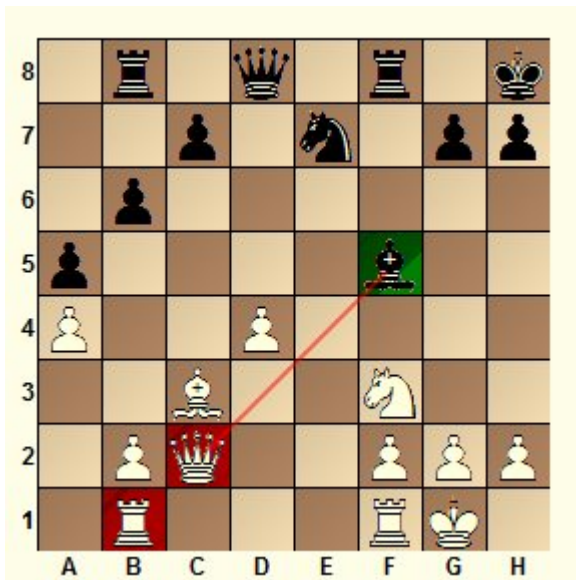
Se amenaza coronar, las negras no tienen más opciones que: 1...Txc7



Después de lo cual se ve claramente el por qué? la torre blanca se retiró a la casilla a8 en su primer movimiento. 2.Ta7+!



y se perderá la torre negra. En estos dos ejemplos hemos visto la presencia del rey contrario para poder ganar material. Pero no es necesario que en la enfilada participe el rey, podemos ver ejemplos donde la pérdida de material se puede producir igualmente.



El alfil negro amenaza la dama blanca y su retirada implicará la pérdida de la torre de b1.

# PARTIDA

## Wells, Peter - Arlandi, Ennio [E05]

Escaldes zt (6), 1998

1.♠f3 d5 2.c4 e6 3.g3 Las blancas plantean una partida tranquila basando su juego en el fianchetto rey. 3...♠f6 4.♣g2 ♣e7 5.0-0 0-0 6.d4 Diagrama

```
XABCDEFGHY
8rsnlwq-trk+ (
7zppzp-vlpzpp'
6-+-+psn-+&
5+-+p+-+-%
4-+PzP-+-+$
3+-+--NzP-#
2PzP-+PzPLzP"
1tRNvLQ+RmK-!
xabcdefghy
```

De esta manera, por trasposición, se ha llegado a la Apertura Catalana.6...dxc4 7.♠e5 ♠c6 Una decisión difícil para las negras. Con la salida del caballo la estructura del flanco dama quedará destrozada. La justificación se debe a la actividad que adquirirán las piezas. Por otra parte las negras todavía tienen peón de ventaja. 8.♠xc6 bxc6 9.e3 ♠d5 10.♠a4 ♠b6 11.♠a5 Aquí se juega 11.♠c2. 11...|b8 12.♠a3 ♣d7 13.♣d2 ♣d6 14.|fc1 ♠e7 15.|ab1 c5 16.dxc5 ♣xc5 17.b4 ♣d6 18.♠xa7?? Diagrama

```
XABCDEFGHY
8-tr-+-trk+ (
7wQ-zplwqpzpp'
6-sn-vlp+-+&
5+-+--+-%
4-zPp+-+-+$
3sN-+-zP-zP-#
2P+-vL-zPLzP"
1+RtR-+-mK-!
xabcdefghy
```

[Mejor 18.♖xc4 ♘xc4 19.♗xc4 ♜b5 con igualdad.] **18...♗a8!** Las negras realizan la enfilada sobre la dama y el caballo. Las blancas abandonan ante la pérdida material.[Por ejemplo 18...♗a8 19.♜xa8 ♗xa8 20.♞b7 ♗xa3–+] **0–1**

## PRÁCTICA Problemas

1



Juegan las negras

2



Juegan las blancas

3



Juegan las blancas

4



Juegan las blancas

5



Juegan las blancas

6



Juegan las blancas

7



Juegan las blancas

8



Juegan las blancas

9



Juegan las blancas

# PRÁCTICA Soluciones

- 1** 1...e1 (D) -+
- 2** 1.Tg7+ Re8 2.Txc7 +-
- 3** 1.Dg3+ Rc5 (1...Rd7 2.Dh7 +-) **2.De3+ +-**
- 4** 1.Db5+ Rd4 2.Db2+ +-
- 5** 1.Cd6+ exd6 2.Tg7+ +-
- 6** 1.Cf5+ gxf5 2.Ta6+ +-
- 7** 1. De7+ Rxd5 (1...Rf5 2.Ce3+ +-) **2.Dd7+ +-**
- 8** 1.b6! cxb6 (1...Txa6 2.b7 +-) **2.a7! Txa7 3.Tg7+ +-**
- 9** 1. Ab7! + Txb7 2.Dd5+ +-