

El Ataque Descubierto

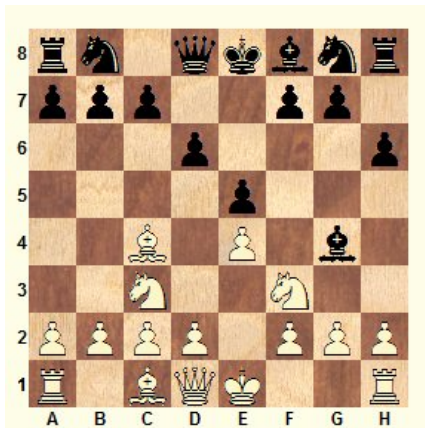
- TEORÍA
- PARTIDA
- PRÁCTICA Problemas
- PRÁCTICA Soluciones

TEORÍA

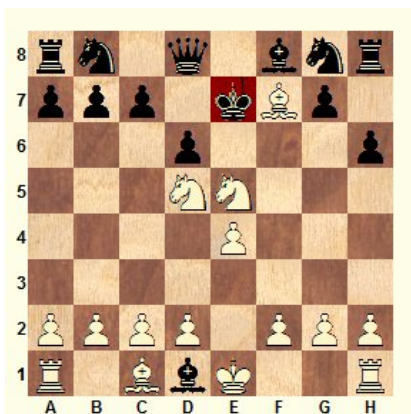
El Ataque Descubierto es un tema táctico que se realiza cuando al moverse una pieza permite o descubre la acción de otra pieza del mismo bando que está detrás, vemos un ejemplo:



En la posición del diagrama las blancas juegan 1. Af5! +- "descubriendo" el ataque de la torre e1 blanco sobre la otra torre negra de e7. Al mismo tiempo las negras sufren el ataque de su dama con el alfil. En negro no puede evitar perder material. El famoso Mate de Legal también se desarrolla con un Ataque Descubierto. Después de 1. e4 e5 2. Cf3 d6 3. Ac4 h6?! 4. Cc3 Ag4?



Las blancas disponen de un ataque descubierto con 5.Cxe5!! Axd1 6.Axf7+ Re7 7.Cd5++



PARTIDA

Kujoth,R - Crittenden,R 1-0 Milwaukee 1949



4.f4 El plan de Pillsbury, las blancas ceden el dominio de la casilla e4 para hacerse fuerte en e5.



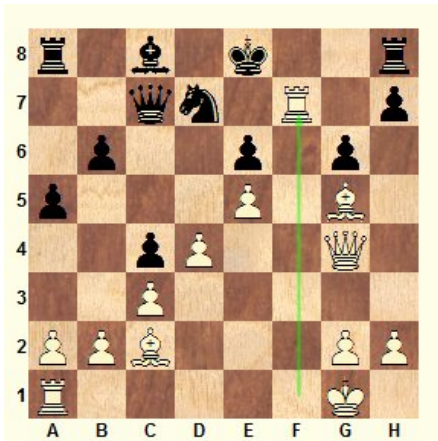
9...Cxe5? Un grave error estratégico. Ahora las blancas retoman el caballo con el peón f4 disponiendo su juego sobre el flanco rey.



13.Dg4 Coherente con los principios básicos de la estrategia, el blanco lleva sus piezas al flanco rey donde la "cuña e5" restringe el espacio de las negras.



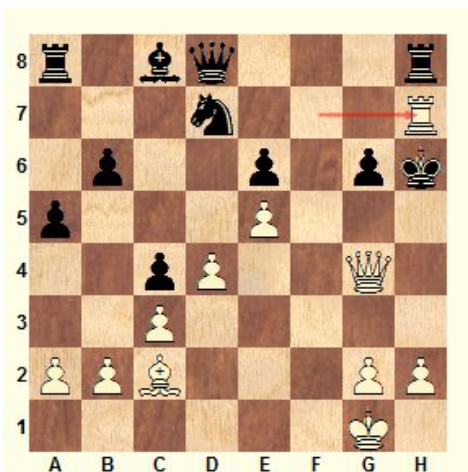
14.Cc4! Ataque descubierto complementado con el tema de la jugada intermedia.



16.Txf7!! Destrucción, las defensas del rey negro desaparecen con este sacrificio.



18.Ah6+! Otro sacrificio, las blancas no dejan que las piezas negras entren en juego.



20.Txh7+! El último sacrificio que termina en jaque mate.

PRÁCTICA Problemas

1



Juegan las negras

2



Juegan las negras

3



Juegan las negras

4



Juegan las blancas

5



Juegan las blancas

6



Juegan las blancas

7



Juegan las negras

8



Juegan las blancas

9



Juegan las negras

PRÁCTICA Soluciones

- 1 1...Ab4 -+
- 2 1...c5 -+
- 3 1...Cc7 -+
- 4 1.Cd1 +-
- 5 1.Cd2 +-
- 6 1.Cd5 +-
- 7 1...h3 (1...Tf7-+) 2.Rf1 Tf7 3.Txf7 Dd1++
- 8 1.Ag6 Dxd1 2.Txe6+ Rf8 3.Axh6+ Rg8 4.Axf7++
- 9 1...Txe2 2.Txg6 (2.Dxe2 Dc3+ 2.Dc2 Dxc2++) 2...Da1+ 3.Rc2 Da2+ 4.Rd3 Txd2+ 5.Txd2 Db1+ 6.Tc2 hxg6 -+