

## **RESULTADOS DE LAS PRUEBAS DE EVALUACIÓN DE DIAGNÓSTICO DE LA CAM PARA ALUMNOS DE 4º DE E.P. REALIZADAS EN EL CURSO 2007/2008**

Como podéis observar en las gráficas, los resultados globales obtenidos por los alumnos de nuestro Centro son semejantes en Lengua y, ligeramente superiores en Matemáticas a los de los alumnos de la Comunidad de Madrid. Resultados que, globalmente pueden considerarse satisfactorios en ambas áreas.

No obstante, consideramos que algunos aspectos son mejorables y hemos adoptado medidas educativas que estamos llevando a la práctica para conseguirlo.

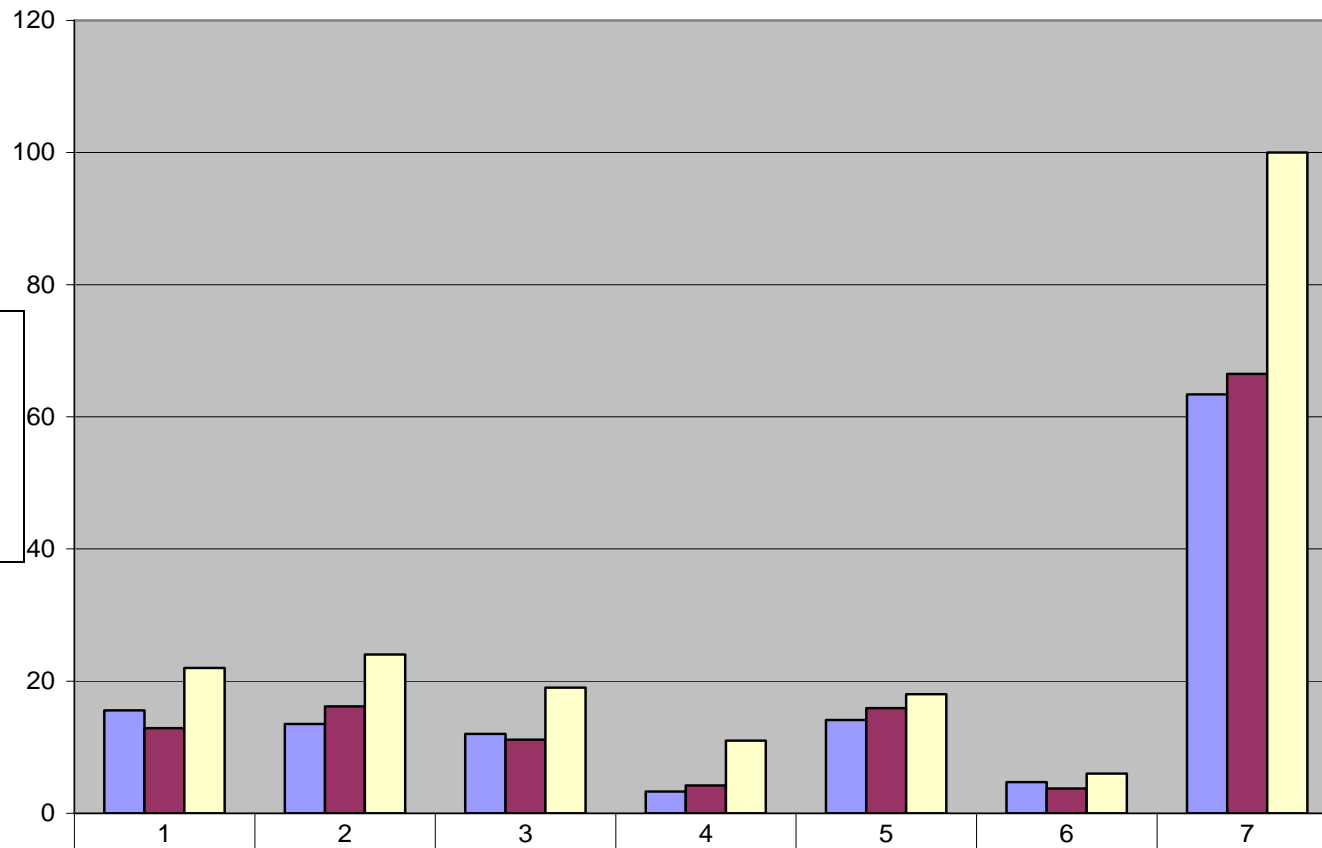


COLEGIO "NUEVA CASTILLA"

Montes de Barbanza, 19  
Teléf. 91 331 58 97  
28031 MADRID  
cc.nuevacastilla.madrid@educa.madrid.org

1. NUMERACIÓN.
2. OPERACIONES.
3. MEDIDA.
4. PROBLEMAS.
5. GEOMETRÍA.
6. GRÁFICOS Y ESTADÍSTICA.
7. MATEMÁTICAS.

## PRUEBA DE DIAGNOSTICO 4º E.P. CURSO 2007/2008 MATEMÁTICAS



	1	2	3	4	5	6	7
COMUNIDAD DE MADRID	15,6	13,5	12	3,3	14,1	4,7	63,4
COLEGIO NUEVA CASTILLA	12,89	16,16	11,15	4,2	15,91	3,78	66,5
PUNTUACIÓN MÁXIMA DE LA ESCALA	22	24	19	11	18	6	100

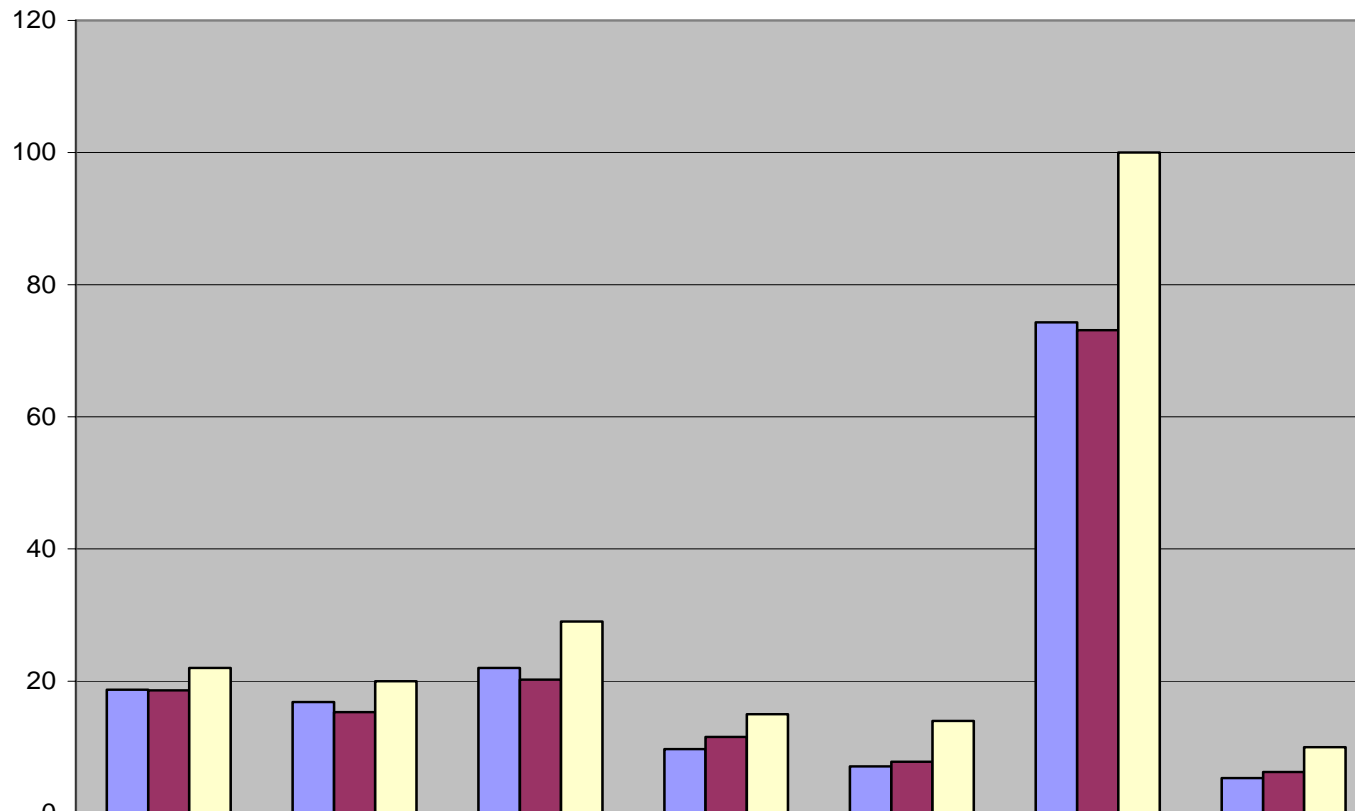


COLEGIO "NUEVA CASTILLA"

Montes de Barbanza, 19  
Teléf. 91 331 58 97  
28031 MADRID  
cc.nuevacastilla.madrid@educa.madrid.org

1. COMPRENSIÓN LECTORA.
2. VOCABULARIO Y LÉXICO.
3. GRAMÁTICA.
4. ORTOGRAFÍA.
5. EXPRESIÓN ESCRITA.
6. LENGUA.
7. DICTADO.

## PRUEBA DE DIAGNOSTICO 4º E.P. CURSO 2007/2008 LENGUA CASTELLANA



	1	2	3	4	5	6	7
■ COMUNIDAD DE MADRID	18,7	16,8	22	9,7	7,1	74,3	5,3
■ COLEGIO NUEVA CASTILLA	18,61	15,33	20,2	11,56	7,78	73,1	6,25
■ PUNTUACIÓN MÁXIMA DE LA ESCALA	22	20	29	15	14	100	10