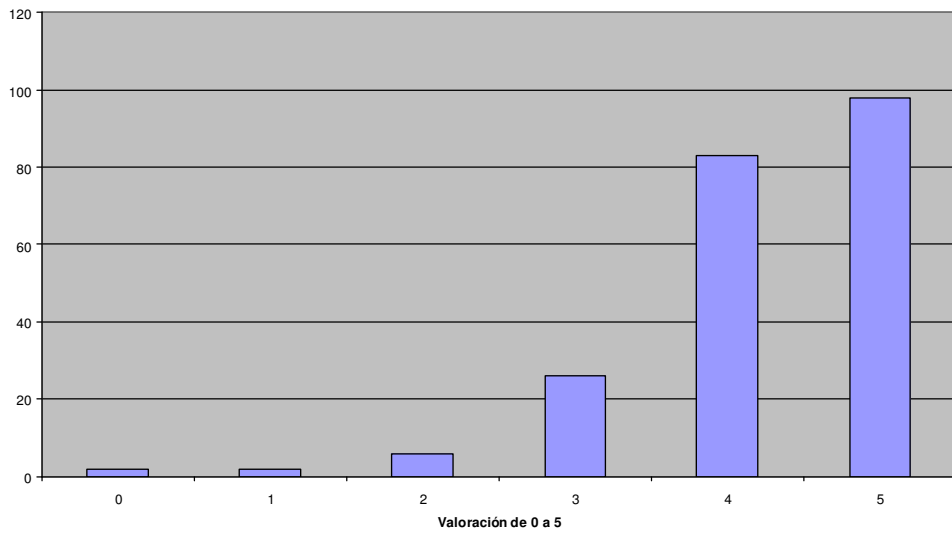


Resultados de la encuesta de valoración del centro por los padres en el curso 2007/08

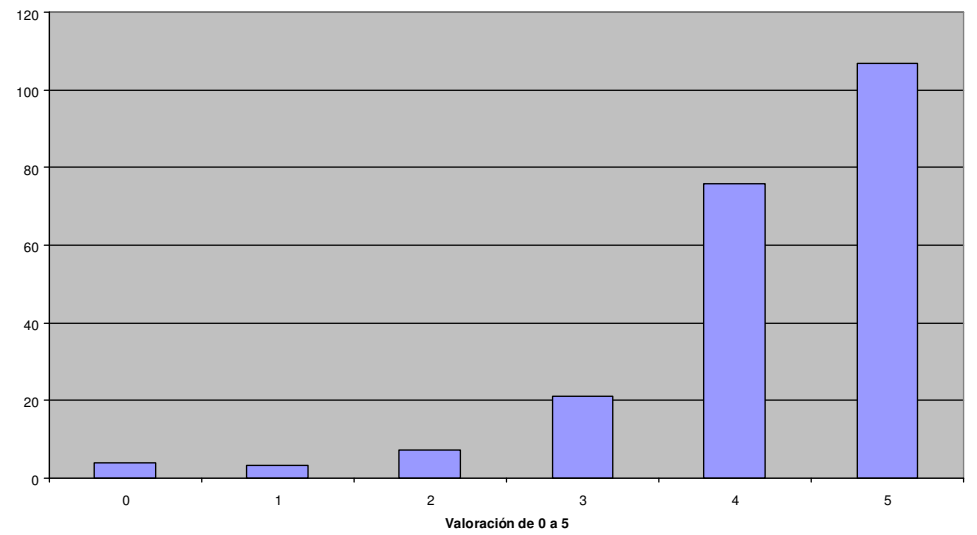
Hemos recogido 221 encuestas, que representa el 35,47% de participación.

Valoración de 0 a 5	0	1	2	3	4	5	nº de respuestas totales	Medias
1.Puntualidad (En las entradas, salidas o acceso al centro).	2	2	6	26	83	98	217	4,21
2.Atención recibida (Dirección, Secretaría, J. de Estudios, Conserjería)	4	3	7	21	76	107	218	4,22
3.Información (circulares, etc.) Estima que ha sido clara y suficiente.	0	5	8	21	76	109	219	4,26
4.Tareas escolares. (Cree que ha sido suficiente y adecuada).	0	2	5	24	69	116	216	4,35
5.Agenda escolar. (Cree que ha sido útil para los niños y para la comunicación con los profesores, en los cursos usada).	6	2	8	6	50	106	178	4,30
6.Acción tutorial. (Ha recibido información adecuada de parte de los tutores y profesores especialistas y ha podido comunicar con ellos).	1	3	7	12	58	137	218	4,45
7.Actividades (Salidas y actividades realizadas, las considera adecuadas)	2	6	9	21	63	116	217	4,24
8.Comedor (Valore su funcionamiento en cuanto a comidas, atención recibida por los niños...).	6	7	24	43	54	45	179	3,49
9.Página Web de centro (Ofrece información, sencillez de navegación...)	0	3	9	22	70	94	198	4,23
10.Valoración general	0	3	3	17	96	94	213	4,29
Totales	21	36	86	213	695	1022	2073	4,21

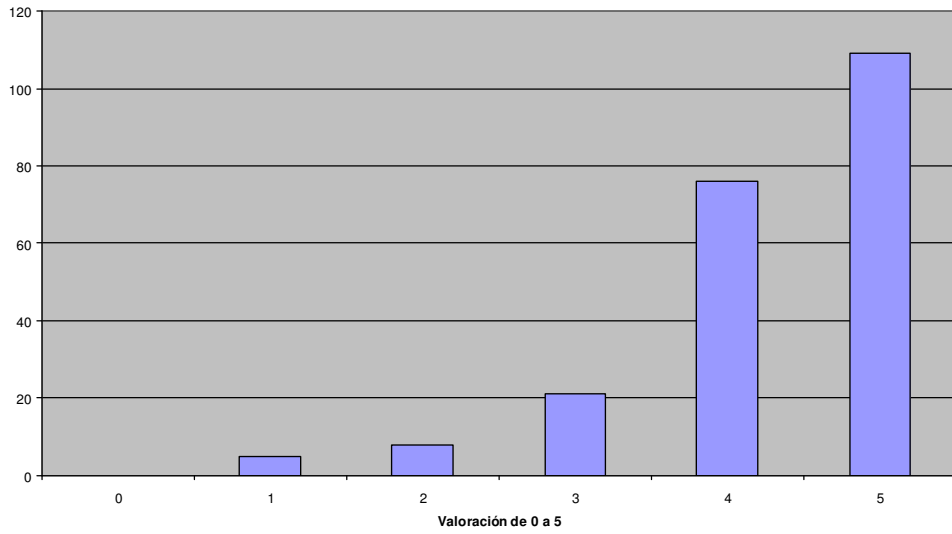
1.Puntualidad (En las entradas, salidas o acceso al centro).



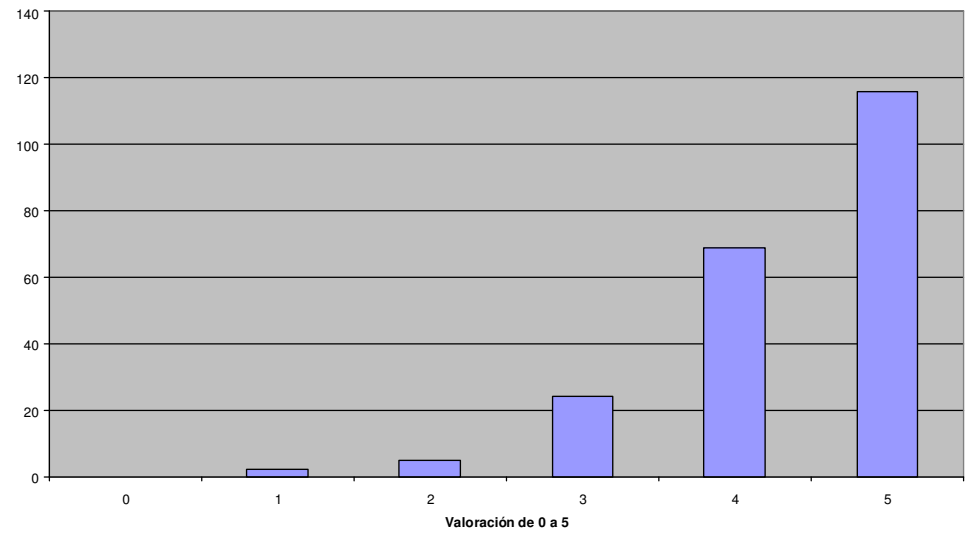
2.Atención recibida (Dirección, Secretaría, J. de Estudios, Conserjería)



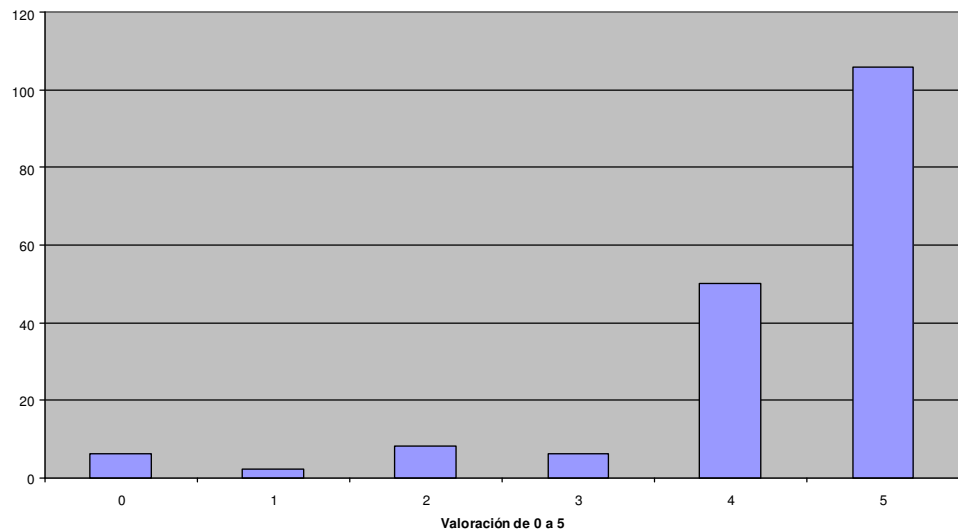
3.Información (circulares, etc.) Estima que ha sido clara y suficiente.



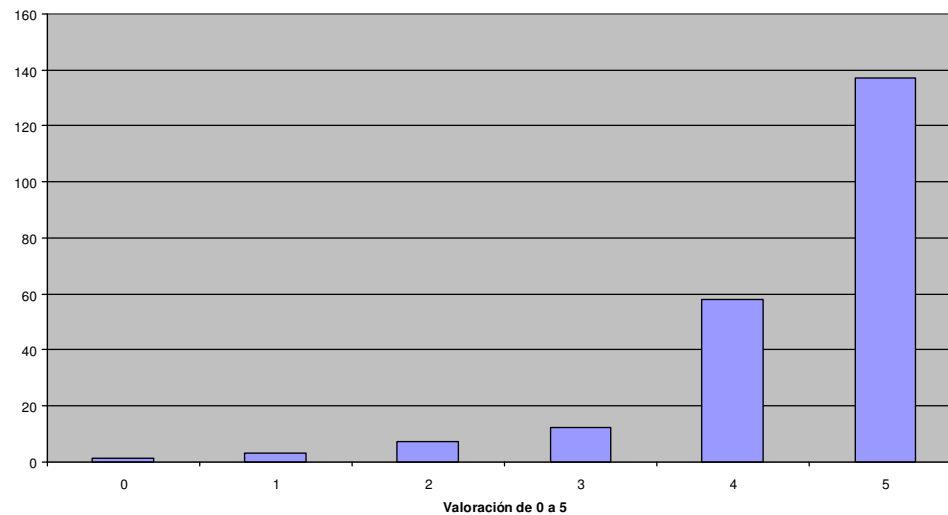
4.Tareas escolares. (Cree que ha sido suficiente y adecuada).



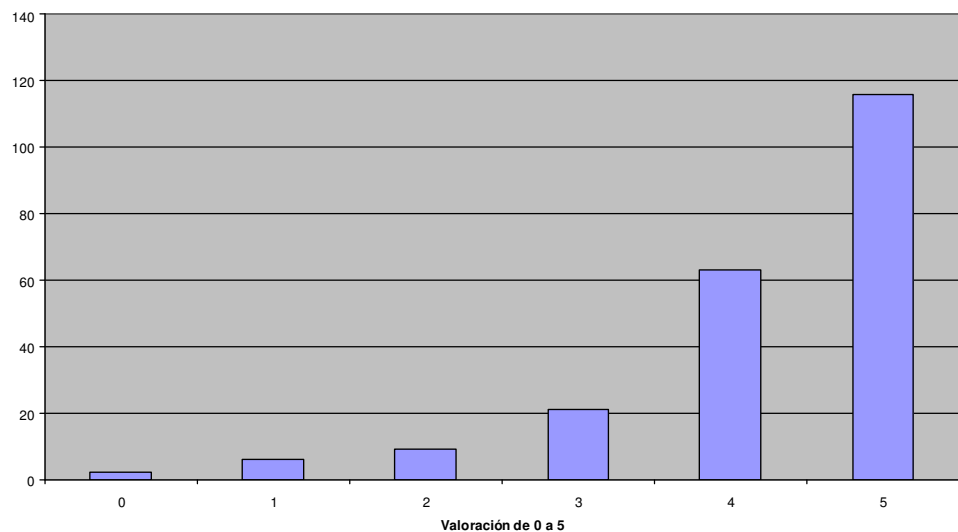
5. Agenda escolar. (Cree que ha sido útil para los niños y para la comunicación con los profesores, en los cursos usada).



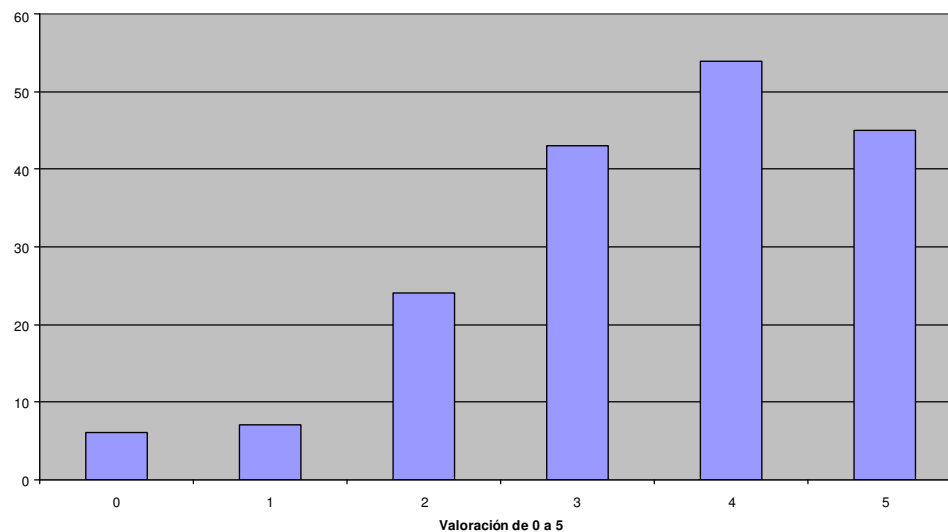
6. Acción tutorial. (Ha recibido información adecuada de parte de los tutores y profesores especialistas y ha podido comunicar con ellos).



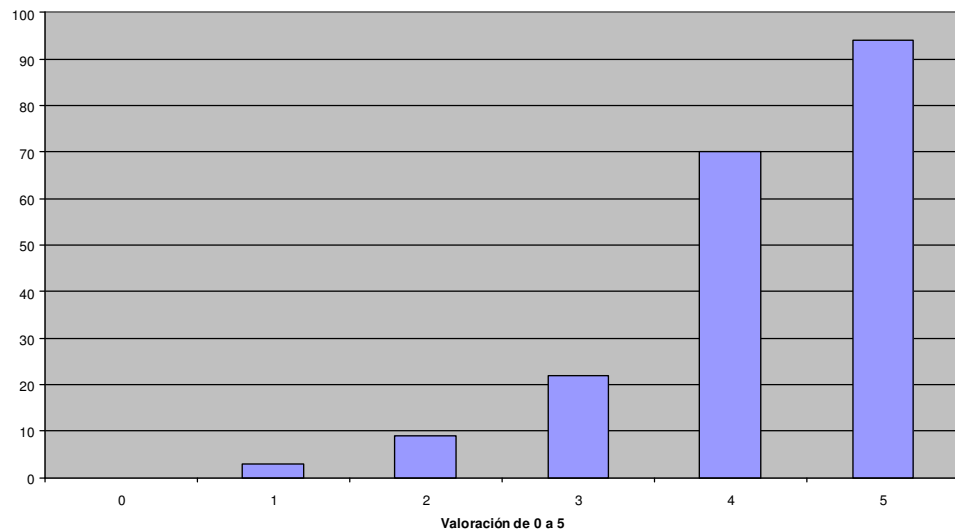
7. Actividades (Salidas y actividades realizadas, las considera adecuadas)



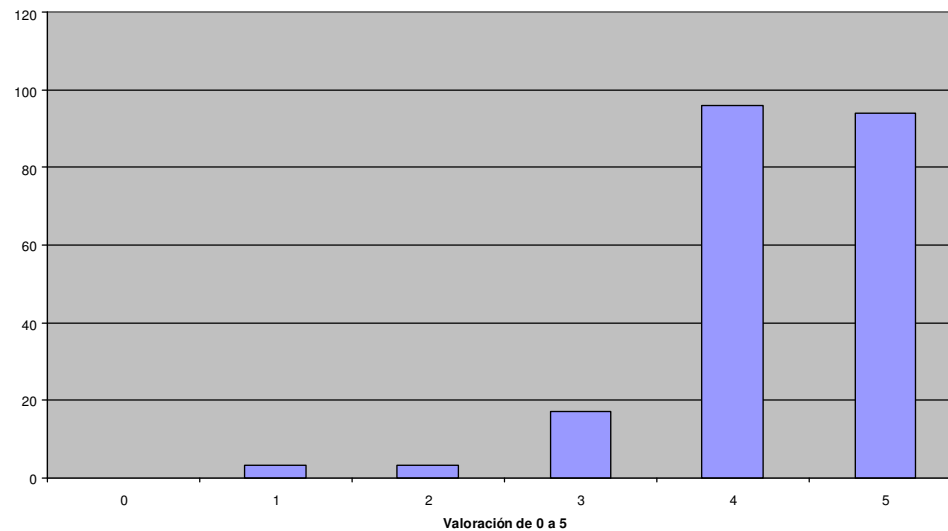
8. Comedor (Valore su funcionamiento en cuanto a comidas, atención recibida por los niños...)



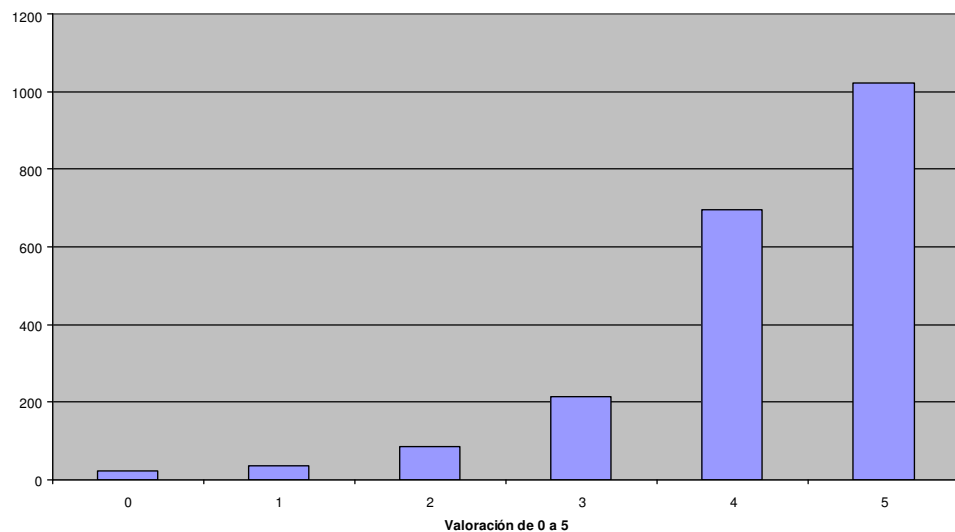
9. Página Web de centro (Ofrece información, sencillez de navegación...)



10. Valoración general



Totales



Medias

