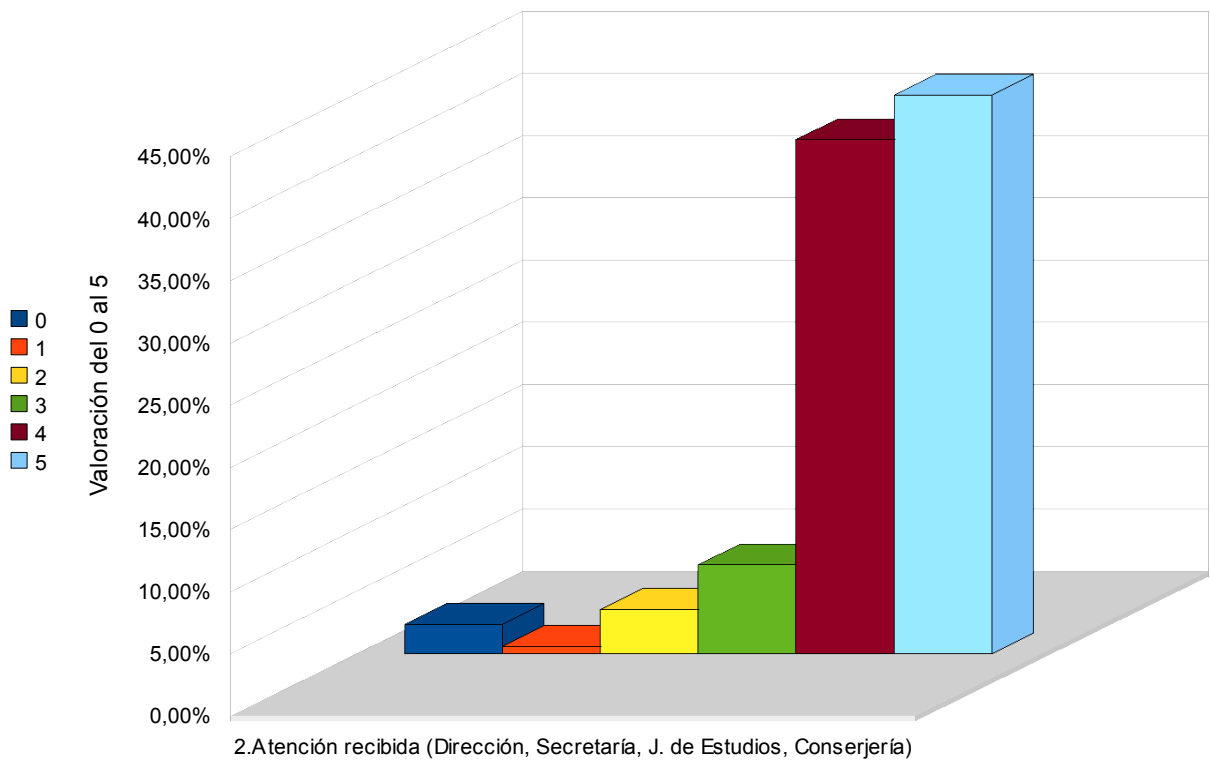
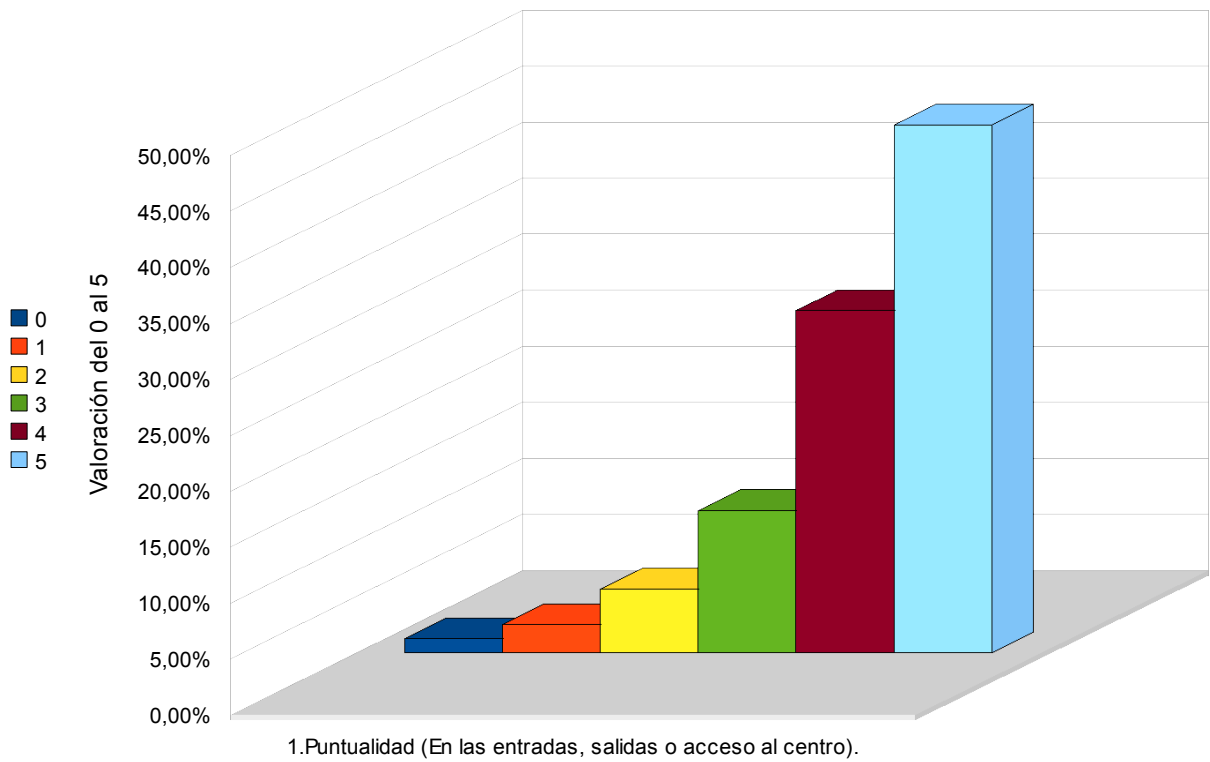
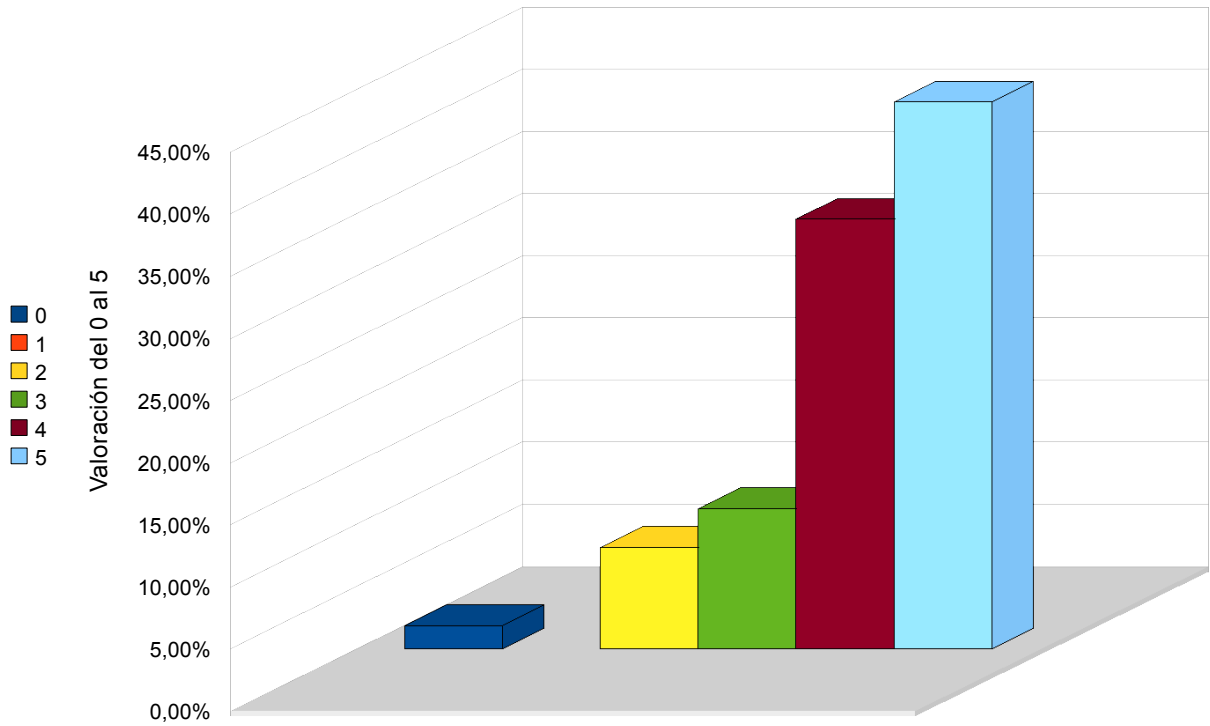
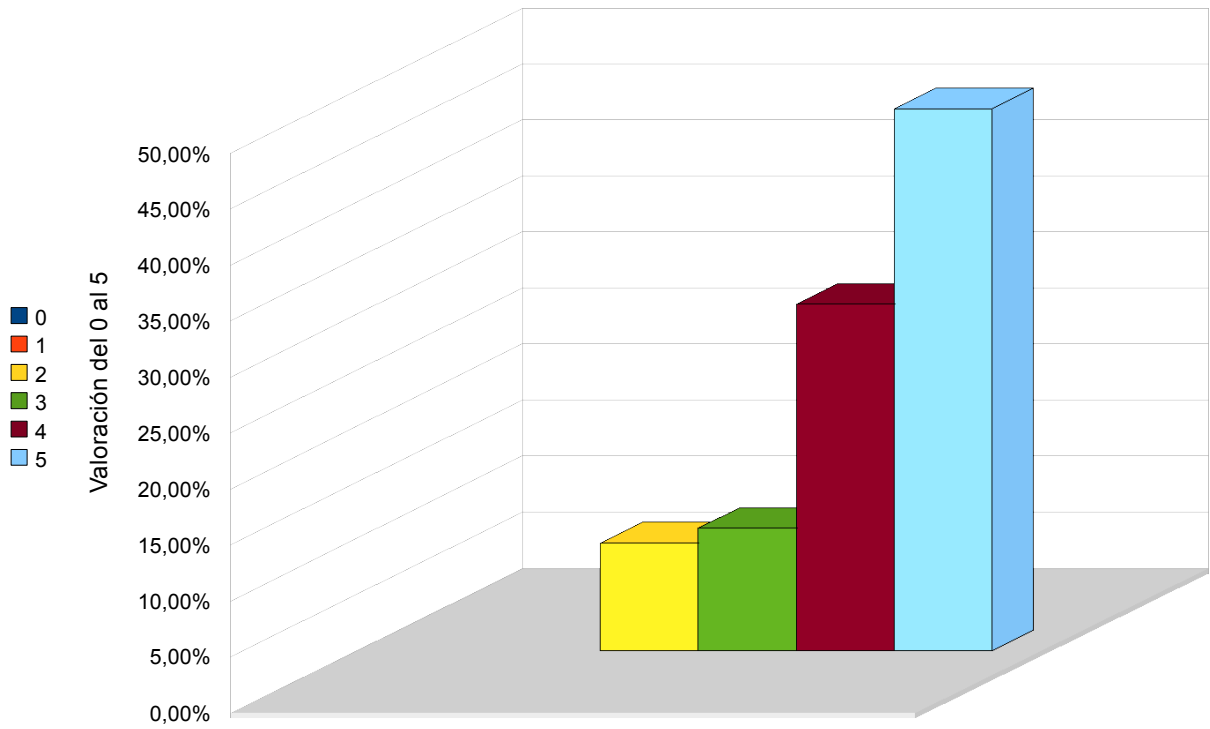


Resultados del Cuestionario de Evaluación del curso 2008/09

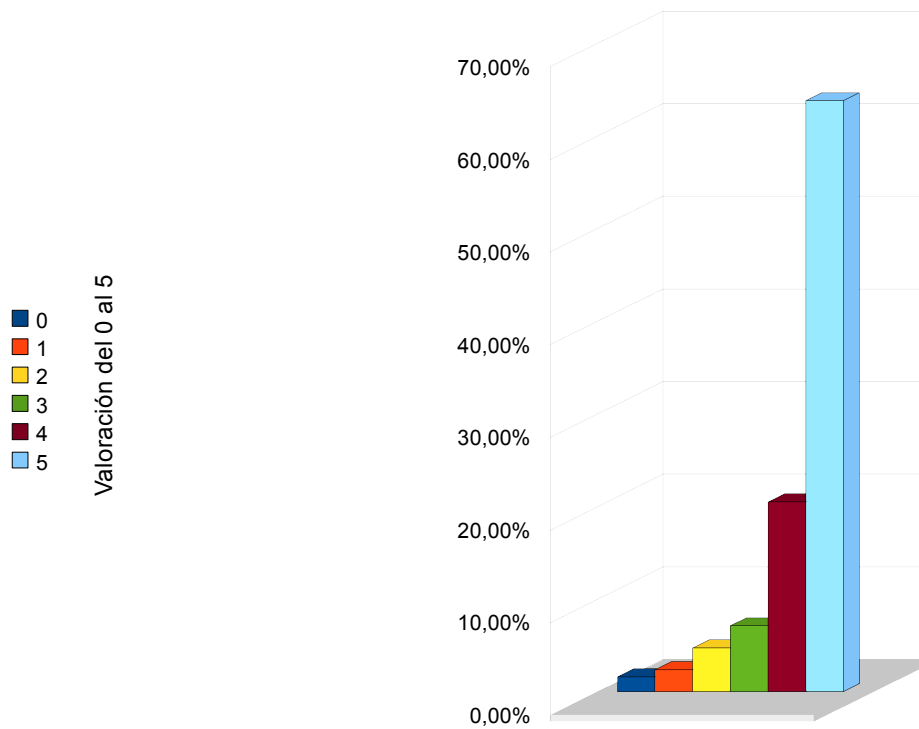




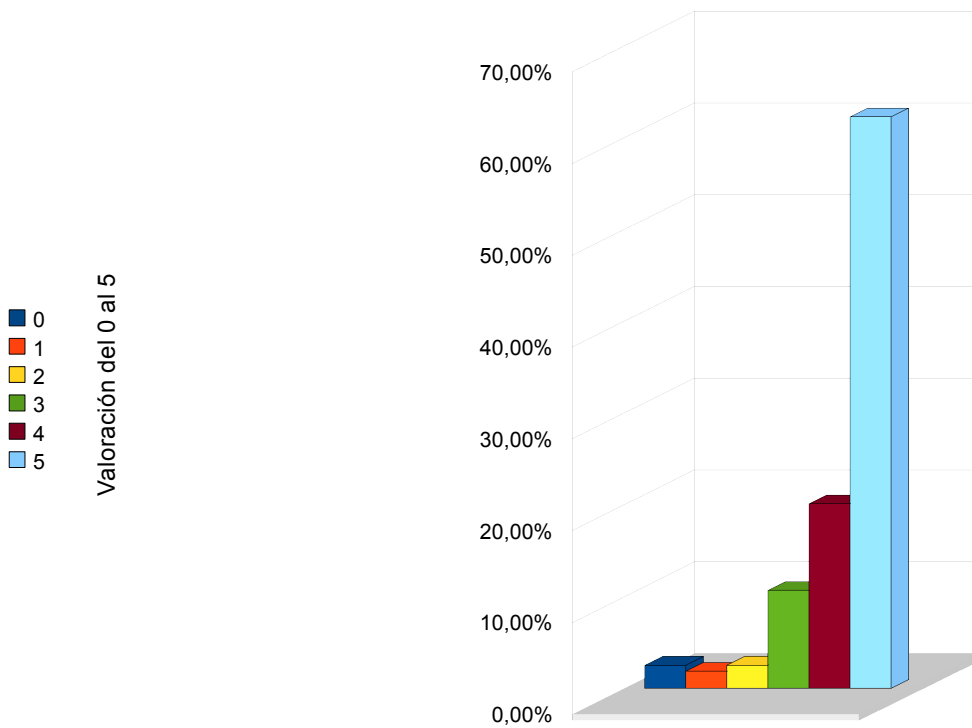
3. Información (circulares, etc.) Estima que ha sido clara y suficiente.



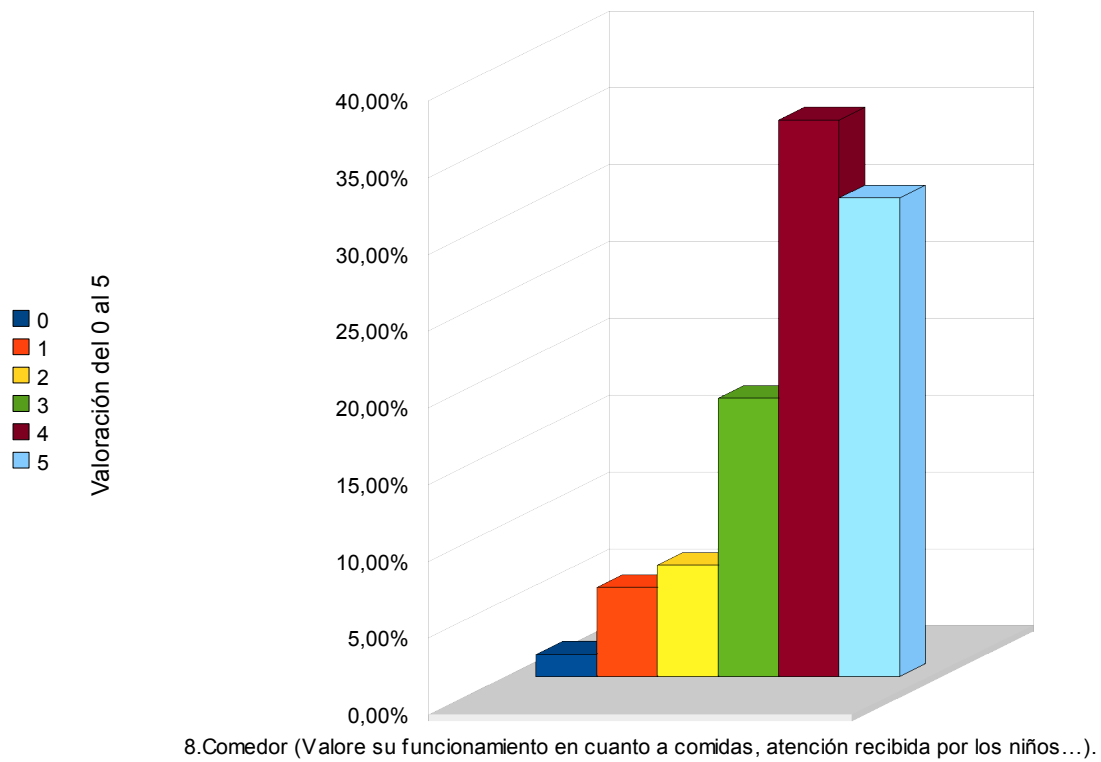
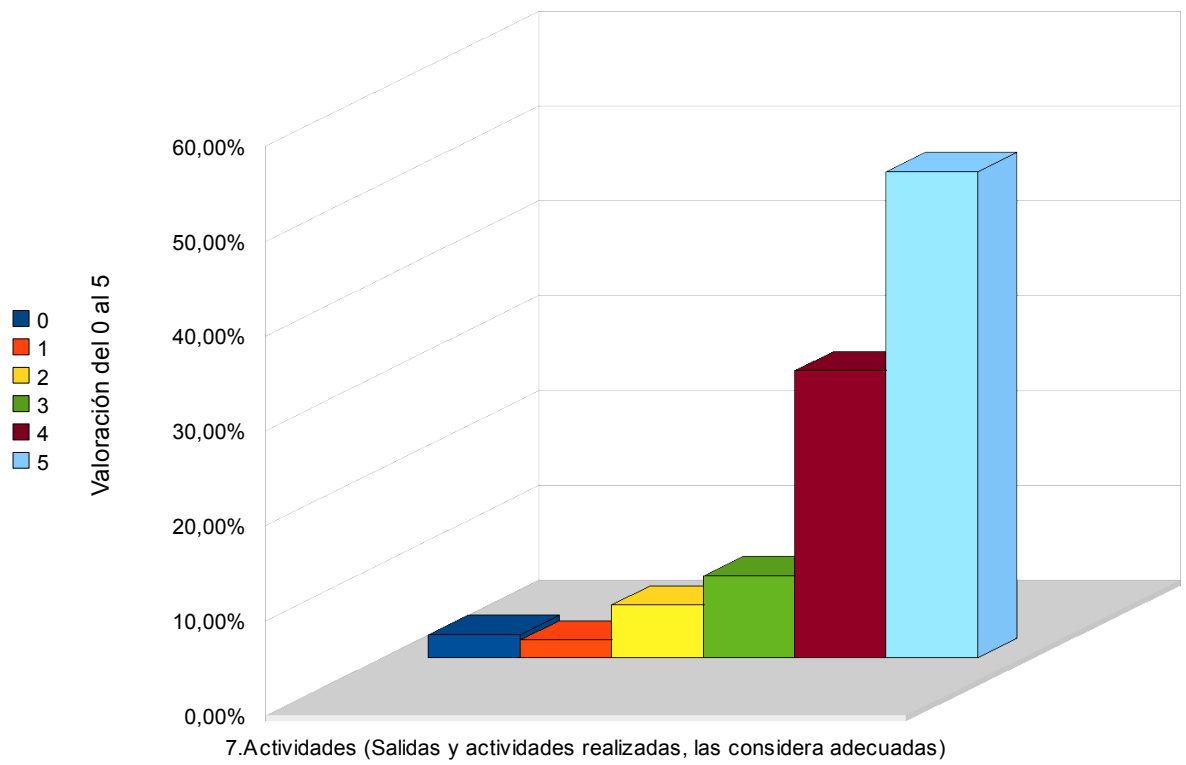
4. Tareas escolares. (Cree que ha sido suficiente y adecuada).

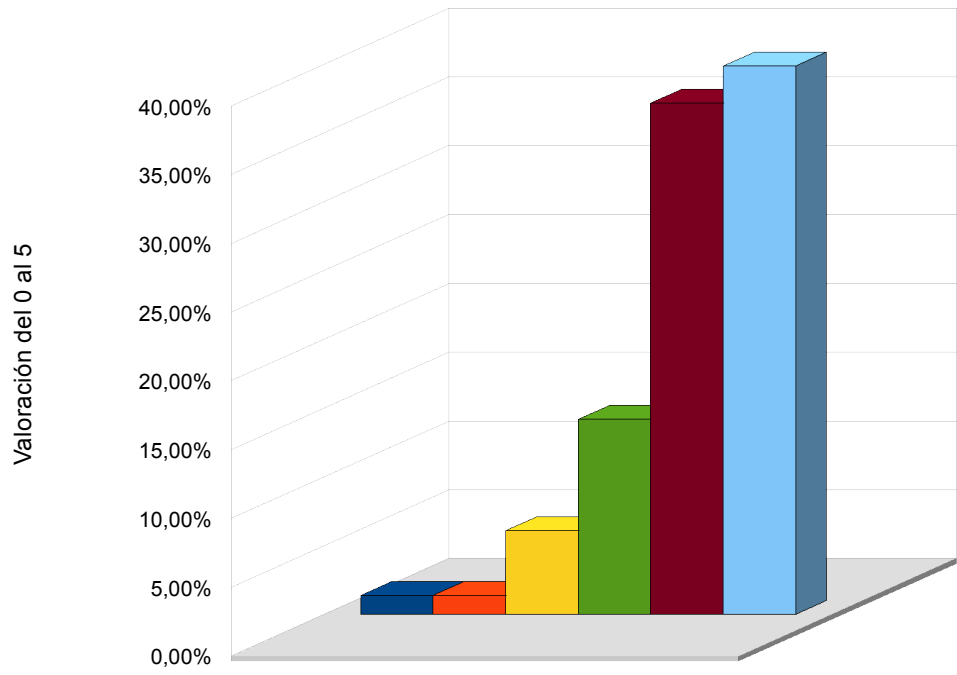


5. Agenda escolar. (Cree que ha sido útil para los niños y para la comunicación con los profesores, en los cursos usada).

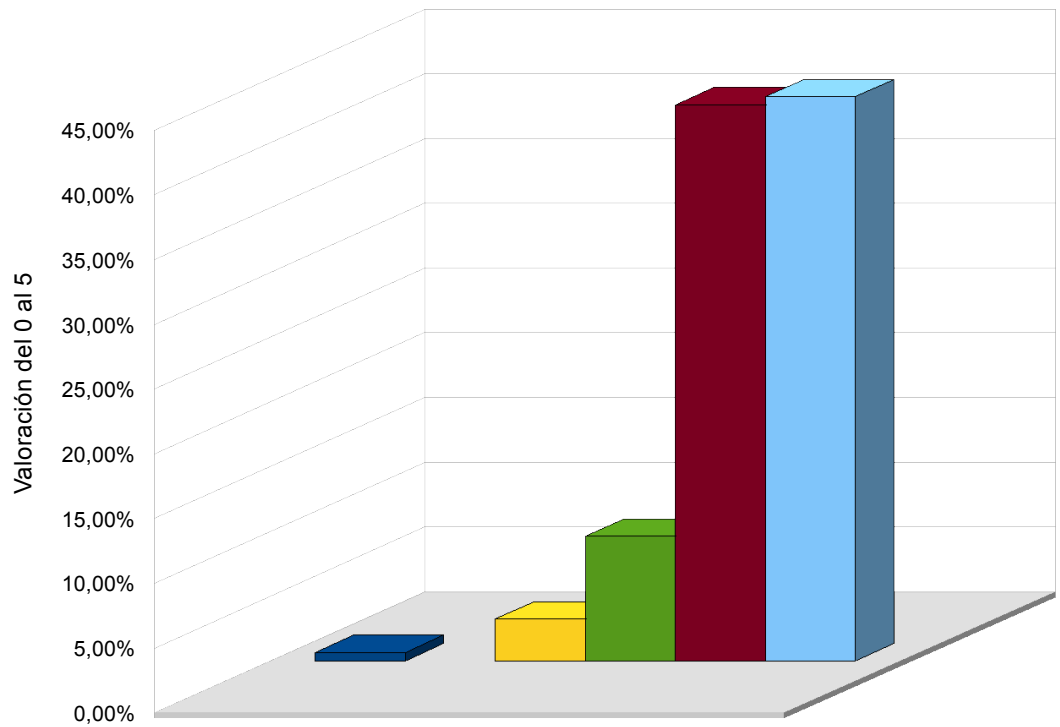


6. Acción tutorial. (Ha recibido información adecuada de parte de los tutores y profesores especialistas y ha podido comunicar con ellos).





9. Página Web de centro (Ofrece información, sencillez de navegación...)



10. Valoración general

Cuestionario de evaluación externa curso 2008/09

	0	1	2	3	4	5
1.Puntualidad (En las entradas, salidas o acceso al centro).	1,27%	2,55%	5,73%	12,74%	30,57%	47,13%
2.Atención recibida (Dirección, Secretaría, J. de Estudios, Conserjería)	2,40%	0,60%	3,59%	7,19%	41,32%	44,91%
3.Información (circulares, etc.) Estima que ha sido clara y suficiente.	1,89%	0,00%	8,18%	11,32%	34,59%	44,03%
4.Tareas escolares. (Cree que ha sido suficiente y adecuada).	0,00%	0,00%	9,68%	10,97%	30,97%	48,39%
5.Agenda escolar. (Cree que ha sido útil para los niños y para la comunicación con los profesores, en los cursos usada).	1,57%	2,36%	4,72%	7,09%	20,47%	63,78%
6.Acción tutorial. (Ha recibido información adecuada de parte de los tutores y profesores especialistas y ha podido comunicar con ellos).	2,52%	1,89%	2,52%	10,69%	20,13%	62,26%
7.Actividades (Salidas y actividades realizadas, las considera adecuadas)	2,47%	1,85%	5,56%	8,64%	30,25%	51,23%
8.Comedor (Valore su funcionamiento en cuanto a comidas, atención recibida por los niños...).	1,45%	5,80%	7,25%	18,12%	36,23%	31,16%
9.Página Web de centro (Ofrece información, sencillez de navegación...)	1,35%	1,35%	6,08%	14,19%	37,16%	39,86%
10.Valoración general	0,64%	0,00%	3,21%	9,62%	42,95%	43,59%