

## RESULTADOS DEL CUESTIONARIO DE EVALUACIÓN DE CENTRO 2005/06 POR PARTE DE LOS PADRES.

Hemos recibido 42 cuestionarios y a continuación reflejamos los datos obtenidos.

La valoración que podemos hacer de la evaluación es bastante positiva. Podemos ver por los gráficos que existe una mayoría de elección de la valoración 3, 4 y 5. en concreto hay 55 elecciones de valoración 3, 117 elecciones de la valoración 4 y 181 de la valoración 5 . Las valoraciones 0, 1 y 2 suman en total 22 elecciones.

Hay que destacar el punto 6 de “acción tutorial”, con una valoración de 30 elecciones del 5 y 5 del 4, por lo que hay que felicitar al conjunto del profesorado en su labor en relación a los padres.

A continuación vamos a incluir algunas de las propuestas que han hecho los padres.

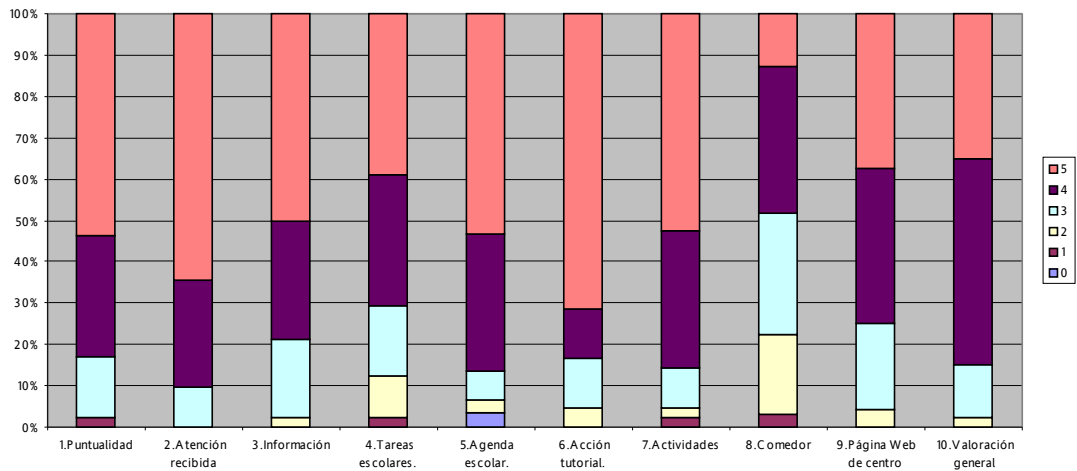
- Abrir unos minutos antes de las 9 y de las 3,30h para evitar aglomeraciones.
- Abrir la doble puerta en las entradas y salidas.
- En cuanto a la información ampliar el número de boletines.
- Se valora como bastante útil la agenda.
- En relación a la hora de atención a padres se pide una modificación en el horario, para que la atención a padres sea por la tarde.
- En cuanto al comedor escolar es la pregunta que ha suscitado más preocupación. Hay también mayor dispersión de los resultados, aunque estos son también buenos. Hay también alguna queja en cuanto a al número de niños por cuidadora y sobre una cuidadora hay varias quejas en cuanto al trato con los alumnos.
- También se plantea que para infantil de 3 años los patios en invierno son muy fríos y con mucho barro.
- Hay una petición para solicitar que el colegio sea bilingüe.
- Se pide en algunos casos que las salidas sean más baratas, y que haya más.

### — Respuestas a las 10 preguntas del cuestionario de evaluación del centro

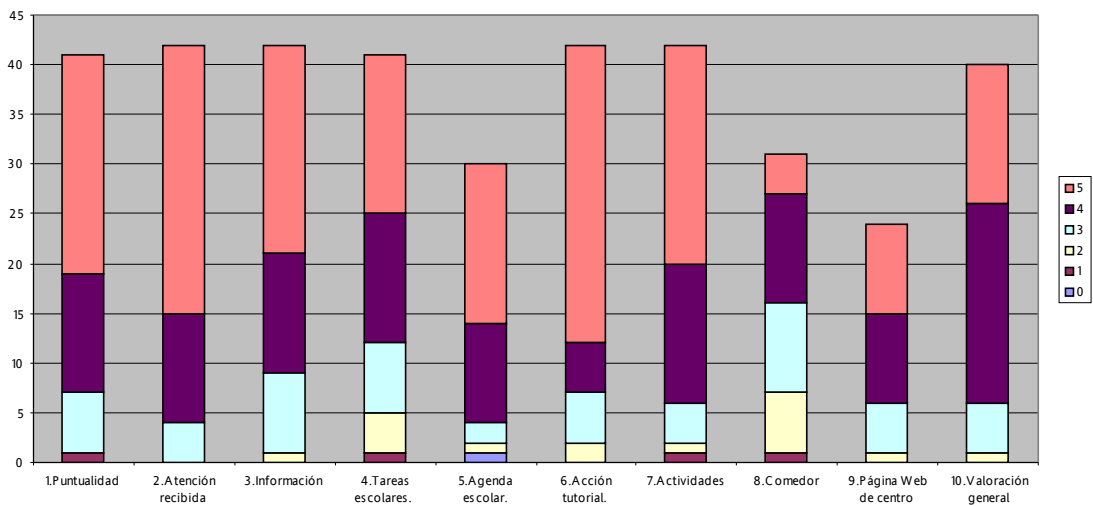
|                           | 0 | 1 | 2  | 3  | 4   | 5   |
|---------------------------|---|---|----|----|-----|-----|
| 1.Puntualidad             |   | 1 |    | 6  | 12  | 22  |
| 2.Atención recibida       |   |   |    | 4  | 11  | 27  |
| 3.Información             |   |   | 1  | 8  | 12  | 21  |
| 4.Tareas escolares.       |   | 1 | 4  | 7  | 13  | 16  |
| 5.Agenda escolar.         | 1 |   | 1  | 2  | 10  | 16  |
| 6.Acción tutorial.        |   |   | 2  | 5  | 5   | 30  |
| 7.Actividades             |   | 1 | 1  | 4  | 14  | 22  |
| 8.Comedor                 |   | 1 | 6  | 9  | 11  | 4   |
| 9.Página Web de centro    |   |   | 1  | 5  | 9   | 9   |
| 10.Valoración general     |   |   | 1  | 5  | 20  | 14  |
| Suma total por categorías | 1 | 4 | 17 | 55 | 117 | 181 |

— **Resultados al cuestionario de evaluación del curso 2005/06 por los padres.**

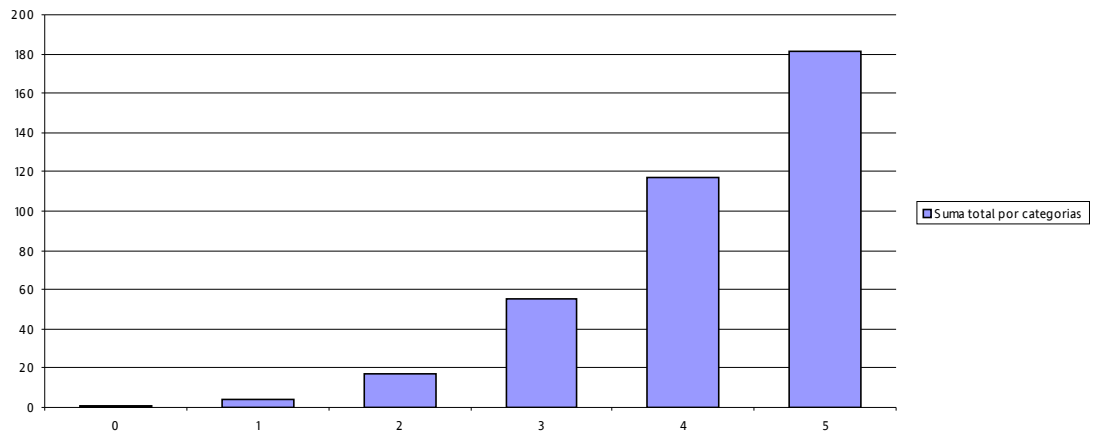
**Resultados del cuestionario de evaluación del centro 2005/06 - Porcentajes de respuestas**



**Resultados del cuestionario de evaluación del centro 2005/06 -Valores por categorías**

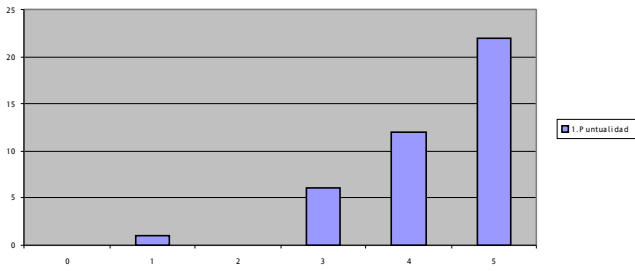


**Suma total por categorías de los datos del cuestionario de evaluación del centro 2005/06**

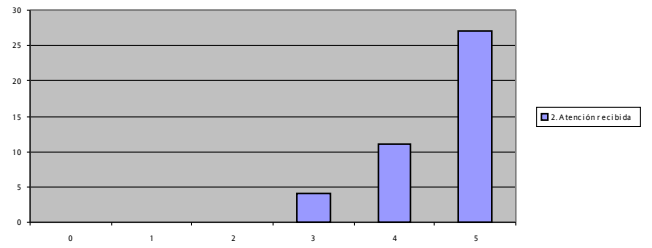


# Gráficas de los resultados de cada una de las 10 preguntas del cuestionario.

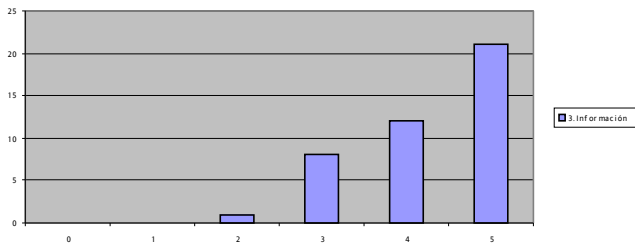
1.Puntualidad (En las entradas, salidas o acceso al centro).



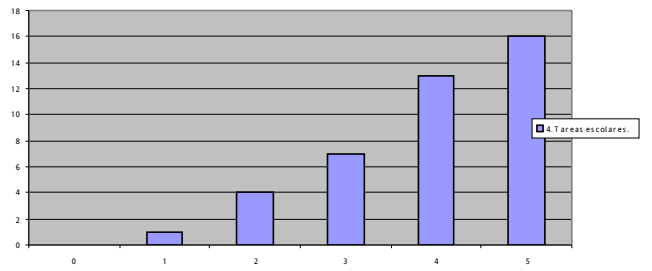
2.Atención recibida (Dirección, Secretaría, J. de Estudios, Conserjería)



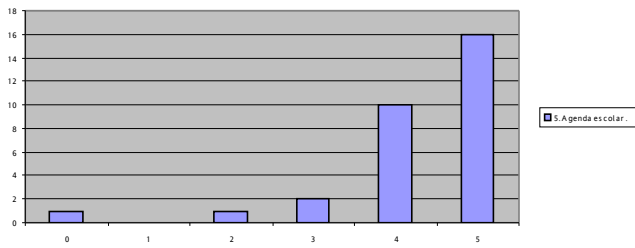
3.Información (Boletines, circulares, etc.) Estima que ha sido clara y suficiente.



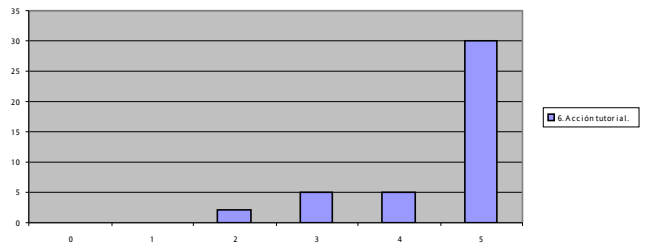
4.Tareas escolares. (Cree que ha sido suficiente y adecuada)..



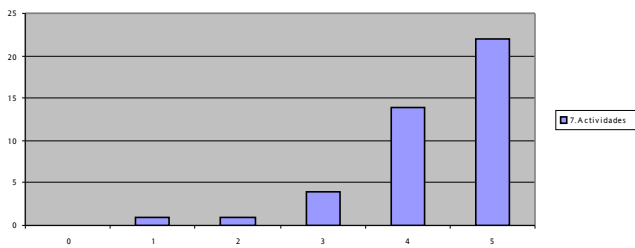
5.Agenda escolar. (Cree que ha sido útil para los niños y para la comunicación con los profesores)..



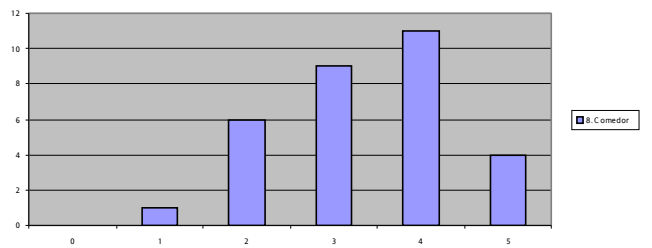
6.Acción tutorial. (Ha recibido información adecuada de parte de los tutores y ha podido comunicar con ellos).



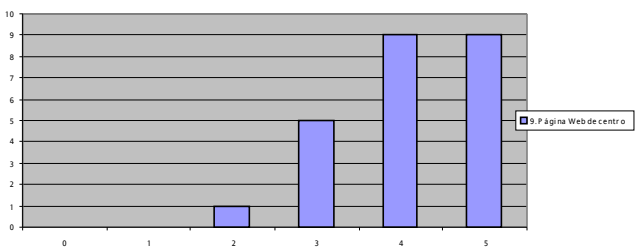
7.Actividades (Salidas y actividades realizadas, las considera adecuadas)



8.Comedor (Valore su funcionamiento en cuanto a comidas, atención recibida por los niños..)



9.Página Web de centro (Ofrece información, sencillez de navegación..)



10.Valoración general

