
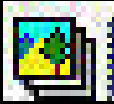





Planificación y diseño de una página web II

- Imágenes. 
- Galería de fotografías. 
- Hipervínculos. 
- Botones. 
- Barra de vínculos. 

Formatos de imágenes.

- Podemos añadir imágenes prediseñadas de FrontPage, imágenes que tengamos guardadas en el disco duro o imágenes de Internet.
- Las imágenes deben estar en formato **GIF** o **JPEG**.

Formatos de imágenes.

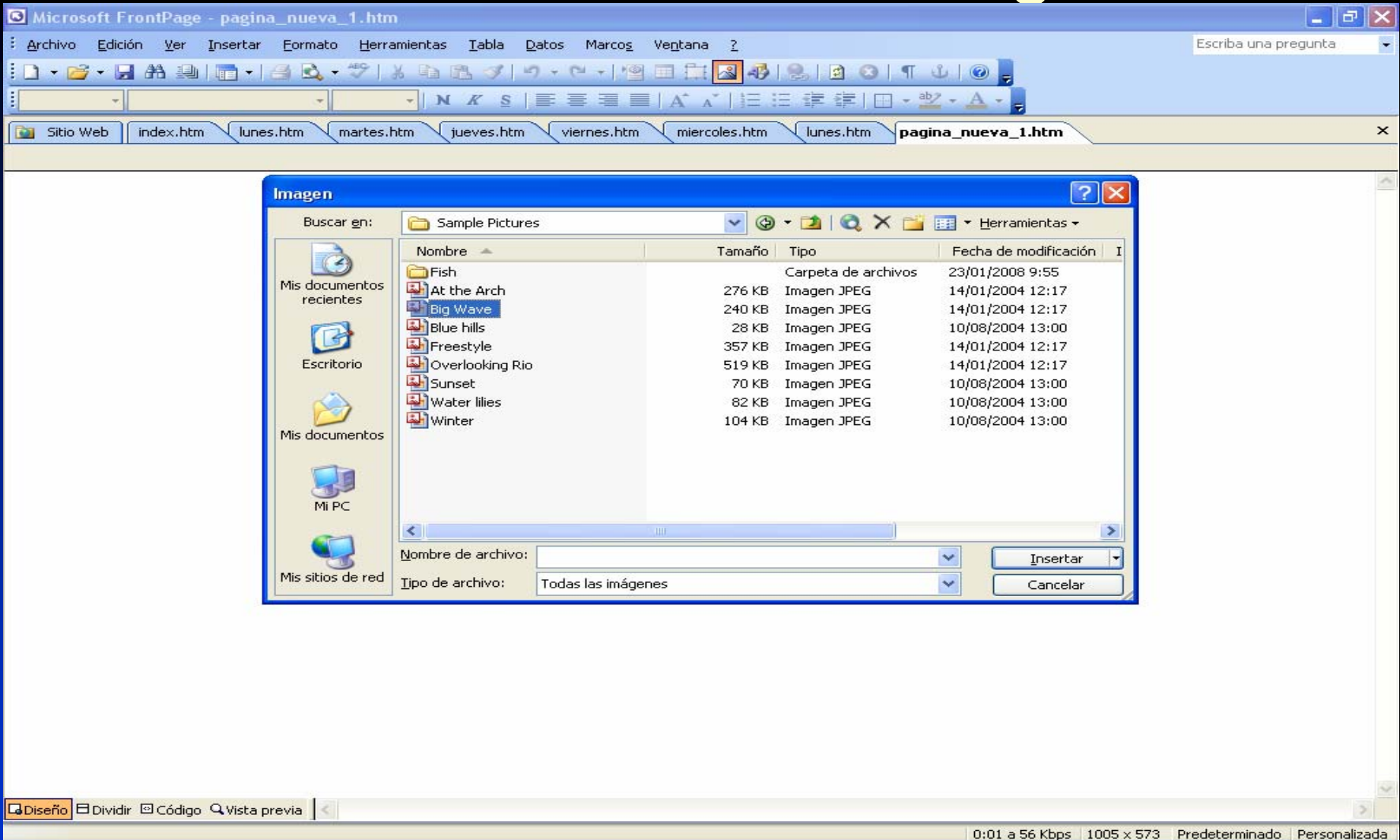
- **GIF**: indicado para logotipos y está comprimida sin perder definición. 8 bits-256 colores, admite transparencia. Se pueden crear GIF animados como continuación de diferentes imágenes.
- **JPEG**: apropiado para imágenes complejas y para fotografía. JPEG comprime y pierde parte de la información de la imagen. Soporta hasta 24 bits-16 millones de colores y no admite transparencias.

Insertar una imagen.

- Pulsar el botón de la barra de herramientas Estándar.
- **Seleccionar** el fichero.
- Pulsar **insertar**.



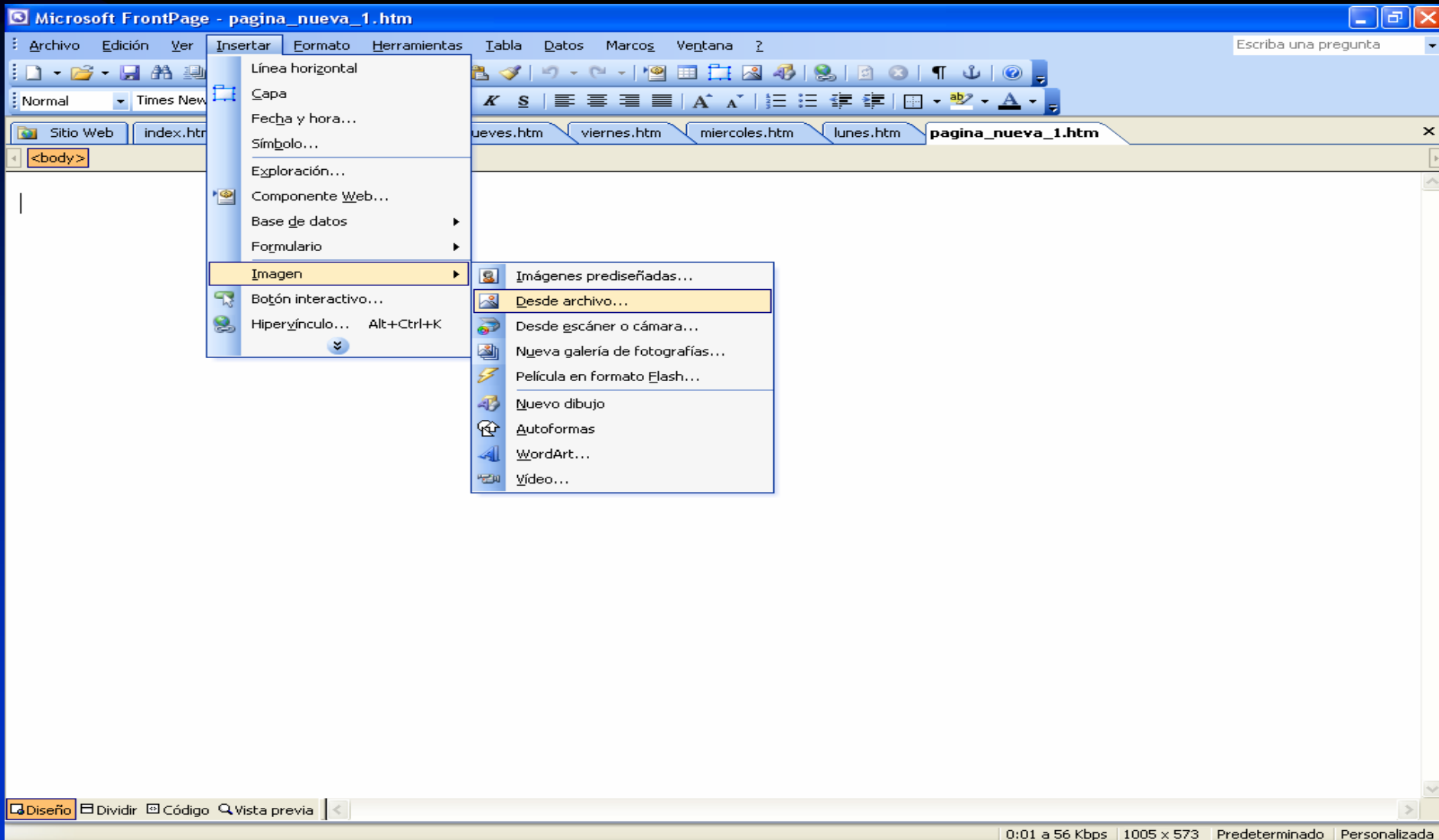
Insertar una imagen.

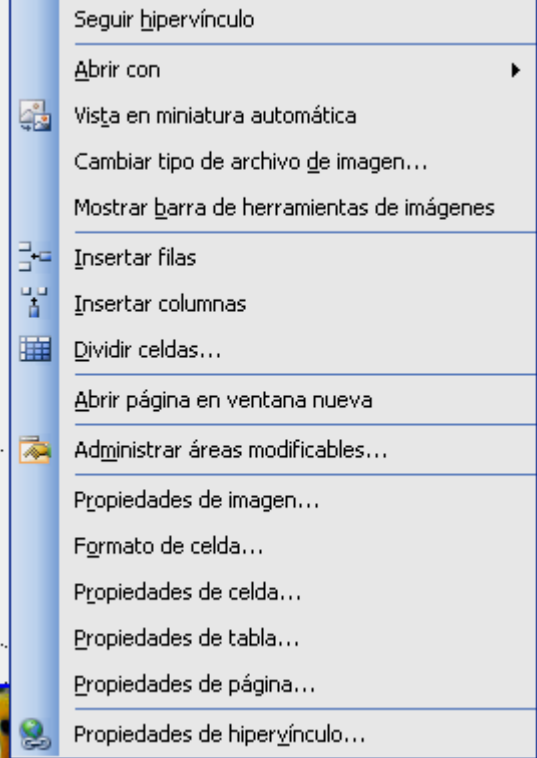


Insertar una imagen.

- Pulsa sobre el botón **Insertar** de la barra de herramientas.
- **Imagen.**
- **Desde archivo.**
- **Seleccionar fichero.**
- **Insertar**

Insertar una imagen.





Cambios de la imagen

- Pulsando el botón derecho del ratón sobre la imagen podremos cambiar sus **propiedades**.
- **Vista miniatura automática.**
- **Cambiar tipo de archivo de imagen.**
- **Barra de herramientas imagen.**
- **Propiedades de la imagen.**

Cambios de la imagen

- Programas de tratamiento de imágenes:
- **Adobe Photoshop.**
- **Corel Draw.**
- **Otros programas de edición de imágenes.**

Imágenes, fotos

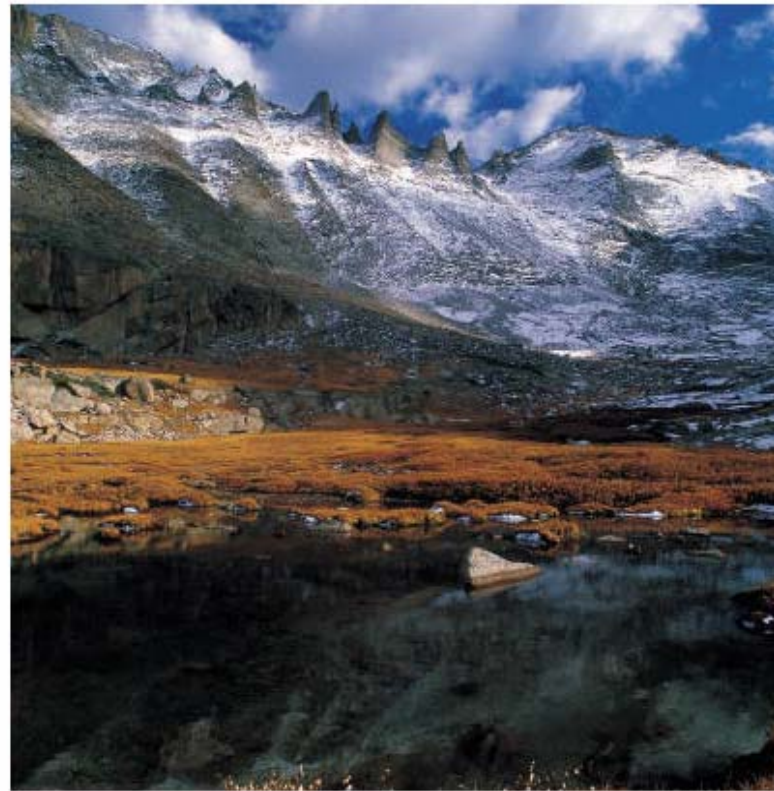
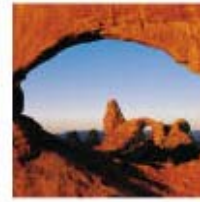
- Insertar
- Componente web.
- Galería de fotografías.
- Elegir la opción deseada.
- Pulsar finalizar.



Imágenes, fotos

- Propiedades de la galería.
- Imágenes.
- Agregar.
- Desde archivo o scanner.
- También se puede **modificar** desde **propiedades – imágenes**.

Imágenes, fotos



Hipervínculos



- Un hipervínculo sirve para enlazar la página web que estamos visualizando con otra página web.
- También con otra parte de la misma página; con un archivo; una aplicación para descargar; un archivo de sonido; vídeo o multimedia; una dirección de correo.

Hipervínculos



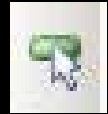
- Para crear un hipervínculo:
- A través del botón **Hipervínculo** de la barra de herramientas estándar
- A través del menú **Insertar, Hipervínculo**.

Hipervínculos



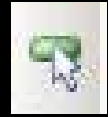
- Podemos crear los **hipervínculos** a partir de **texto e imágenes**.
- **pulsando** en ellos, **botón derecho** del ratón.
- **Propiedades de hipervínculo**.
- **Seleccionamos** la opción que nos interesa
- Nos lleve a otra parte de la misma página, a otro archivo o página de nuestro sitio web, etc.

Botones interactivos





- **Situar el puntero** donde se va a agregar el botón.
- En el menú **Insertar**, pulsar en **Botón interactivo**.
- En la lista **Botones**, pulsar en un estilo de botón.
- En el cuadro **Texto**, escriba el texto.
- En **Vínculo**, pulsar en **Examinar**.
- Busque el archivo y pulse en él, dirección URL o la dirección de correo electrónico con que desee vincular el botón.
- Pulsar **enter**.

Botones interactivos

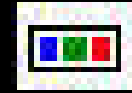


- Situados sobre el **botón**, pulsar **botón derecho del ratón** y **seleccionar**:
- el **texto**.
- la **fuente**.
- el **destino** o la dirección de correo electrónico con que desee vincular el botón y, a continuación.
- el **fondo** del botón.
- el **tamaño**.
- el **efecto**.

Barra de vínculos.

- Insertar.
- Componente web. 
- Barra de vínculos. 
- Tipo, personalizada.
- Pulsar siguiente.
- Seleccionar estilo y pulsar siguiente.
- Elegir orientación y pulsar finalizar.

Barra de vínculos.



- Propiedades.
- Crear nueva.
- Agregar vínculos.
- Pulsar aceptar.



FIN