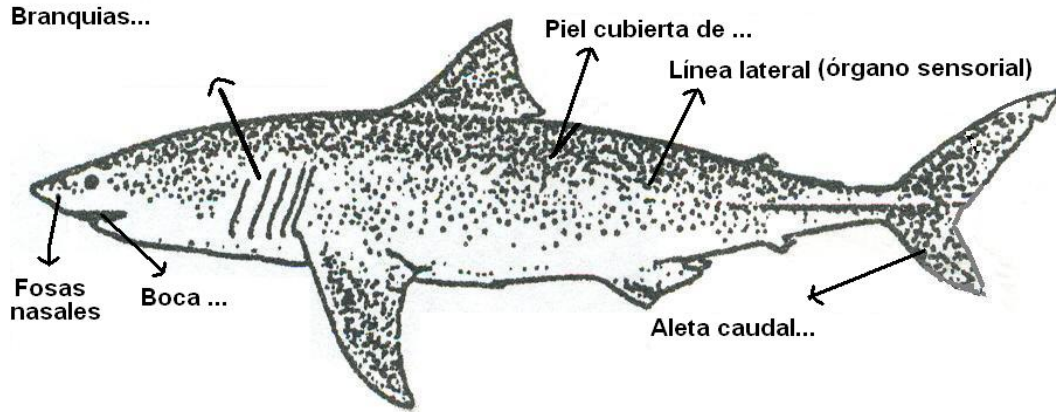


Los Peces

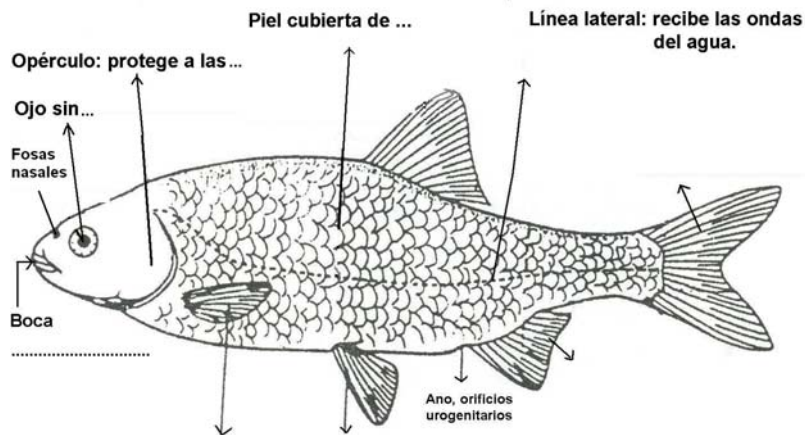
1. Los peces más antiguos tienen el **esqueleto de cartílago**, Son los



→ Busca algunas peculiaridades sobre el estilo de vida de los tiburones:

-
-
-
-

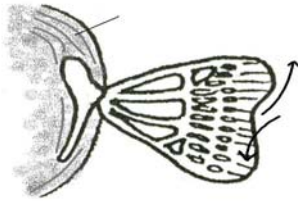
2. Los peces más modernos evolutivamente tienen el **esqueleto de hueso**. Un ejemplo es la trucha



→ Las escamas disminuyen el rozamiento del agua, permitiendo que ...

→ Los peces óseos tienen una **vejiga natatoria**, llena de aire que les permite ...

→ **Las extremidades** de los peces son Están formadas por un abanico de huesos (o cartílago) que se mueven gracias a los músculos del cuerpo. Este tipo de extremidades es muy útil en el medio acuático.



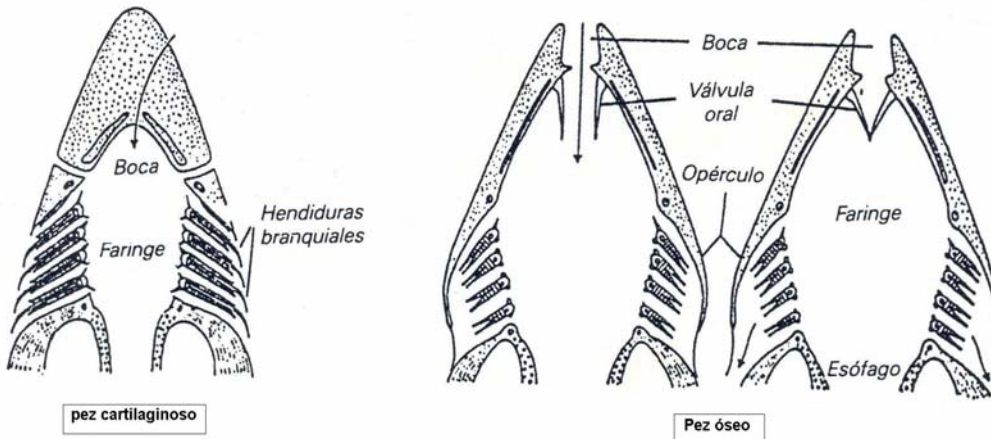
- Aletas impares: - aleta...
- aleta...
- aleta...

- Aletas pares: - aletas...
- aletas....

De ellas se originan las extremidades de los anfibios

→ **Los peces respiran** por, por las que toman el oxígeno que hay disuelto en el agua.

➤ En el siguiente dibujo señala con flechas azules el recorrido del agua en la respiración y con otra diferente el del alimento.



➤ ¿Para qué crees que los peces abren y cierran la boca continuamente? ¿Cómo mueven los opérculos?

➤ Los tiburones como no tienen opérculo ni vejiga natatoria tienen que nadar continuamente para respirar y para no hundirse

→ **Se reproducen** con fecundación generalmente externa, aunque en algunos casos, como e los tiburones, es interna

Su desarrollo es ovíparo. Las crías poseen un **saco vitelino** que contiene el alimento

