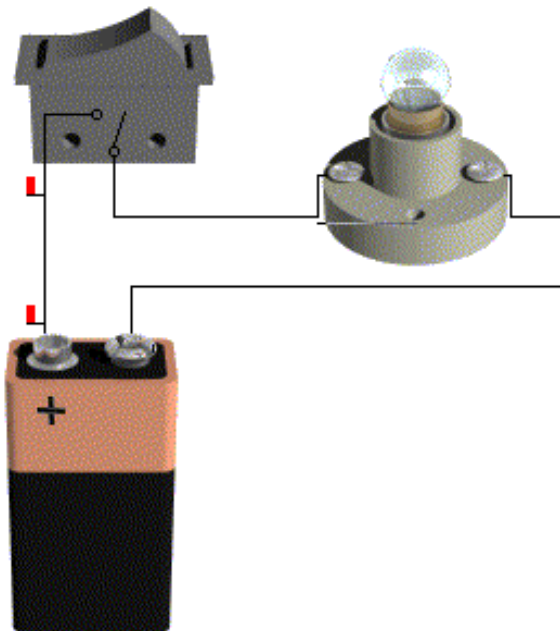


Nombres:

Bajar versión de prueba del programa:Con  Electronics (pictures) montar los circuitos reales.Para dibujar los esquemas eléctricos utilizar:  Electronics (analog)Crocodile Technology 401
Acceso directo
2 KB**1º. Montar el circuito de la figura y responder a las cuestiones:**

a) ¿Qué componentes lo forman?

b) Dibuja el esquema eléctrico.

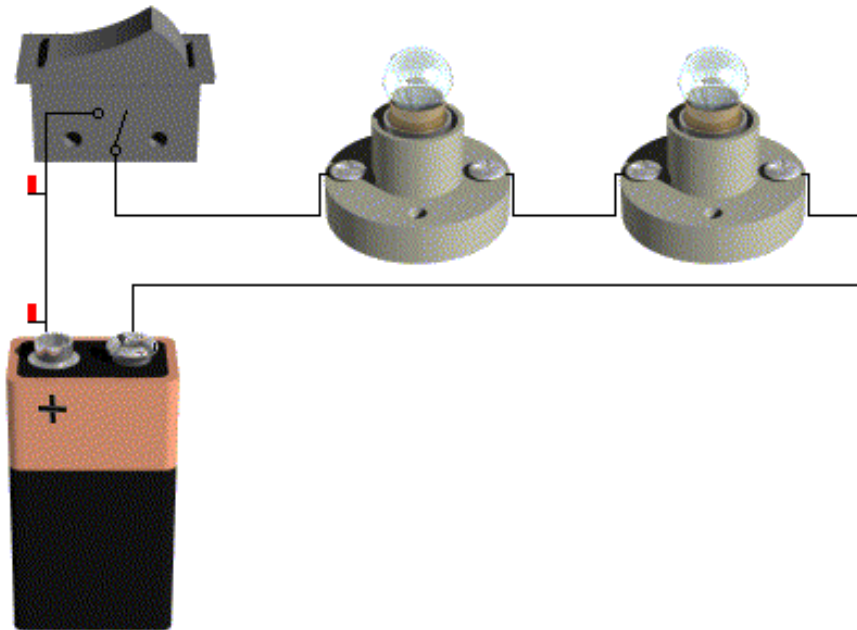
c) Explica el funcionamiento.

2º. Abrir  Electronics (analog) y montar el circuito anterior con sus símbolos.


a) Subir el valor de la tensión de la pila a 12 V. ¿Qué ocurre? ¿Por qué?

b) Bajar la tensión de la pila a 3 V. ¿Qué ocurre? ¿Por qué?

3°. Montar el circuito de la figura y responder a las cuestiones:



Dibujar su esquema eléctrico y montar en

Crocodile con :  Electronics (analog)

Esquema eléctrico

a) ¿Cómo están conectadas las bombillas?

b) ¿Qué tensión tiene cada bombilla?. Justificar.

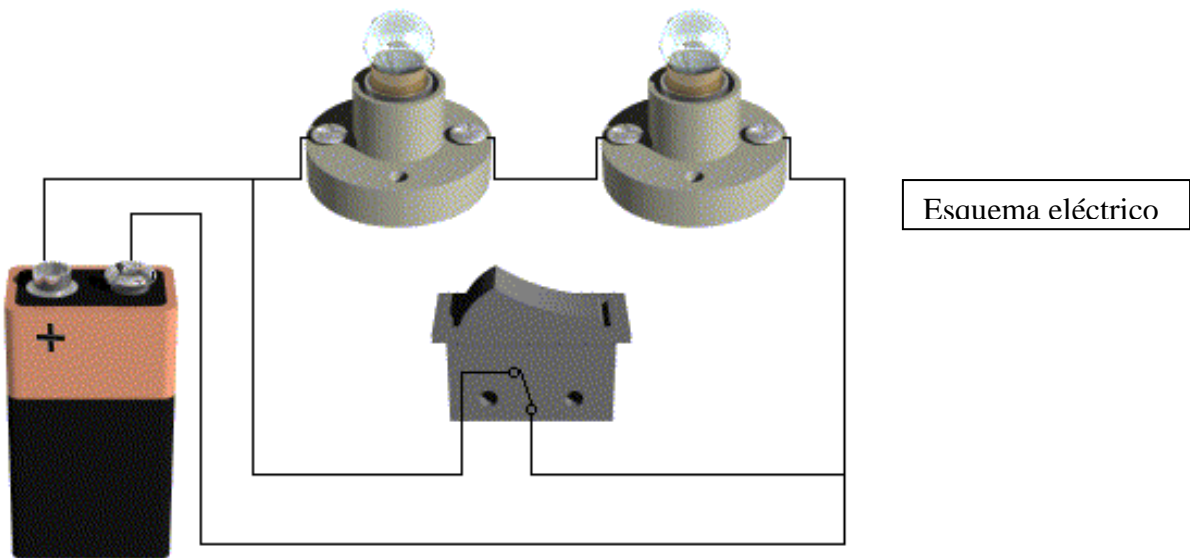
c) ¿Las bombillas lucen más o menos que en el circuito anterior?.

d) ¿Qué tensión debe tener la pila para que se iluminen correctamente las dos bombillas?.

e) Introduce seis bombillas en el circuito y explica el resultado. Si se funde una qué ocurre.

f) ¿Qué tensión sería necesaria en la pila para que todas se iluminaran al máximo?

4°. Monta el siguiente circuito. ¿Cómo funciona?. Justificar.

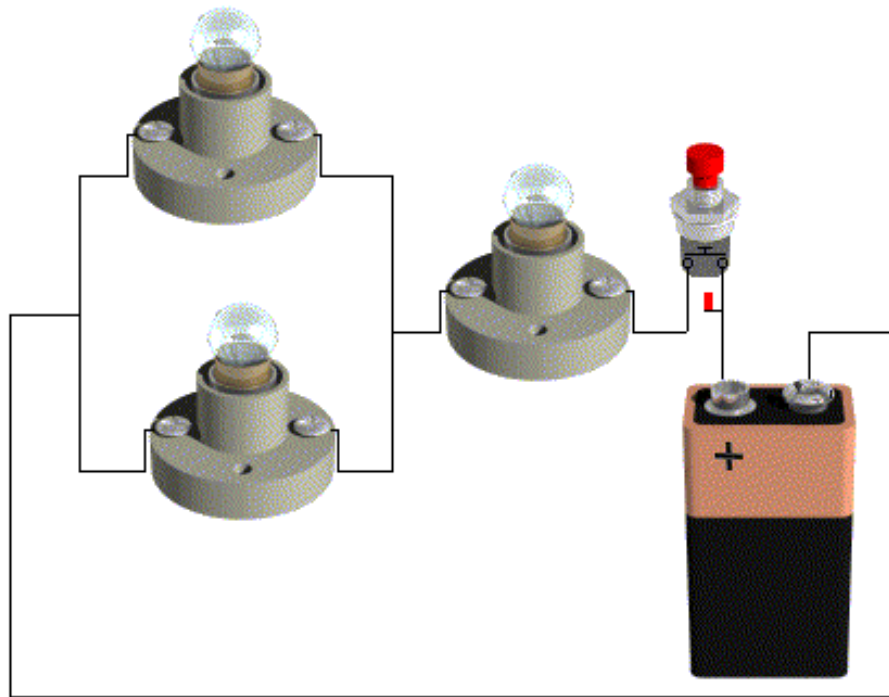


5°. Montar un circuito con los siguientes componentes en serie: bombilla, timbre y motor; conectados a una pila de 9V y accionados por un interruptor. Dibujar el esquema eléctrico. ¿Qué ocurre?. ¿Por qué?.

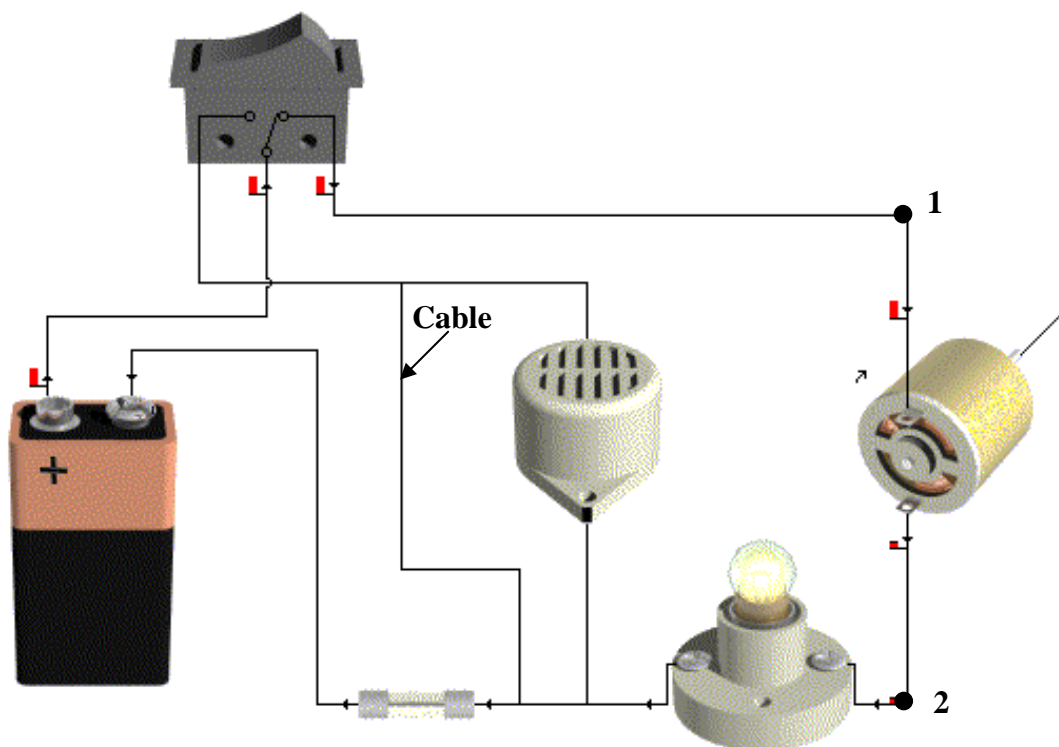
6°. Montar el circuito anterior pero conectados en paralelo. En circuito real y en esquema. ¿Cómo funciona?. Sube la tensión a 12 V; ¿Qué ocurre?. Baja la tensión a 3V; ¿qué pasa?.

7°. Montar un circuito formado por una pila de 9V, una bombilla y un motor. Un conmutador acciona la bombilla o el motor. Dibujar el esquema eléctrico.

8°. Montar el siguiente circuito. Funcionamiento. Componentes.



9°. Montar el circuito de la figura.



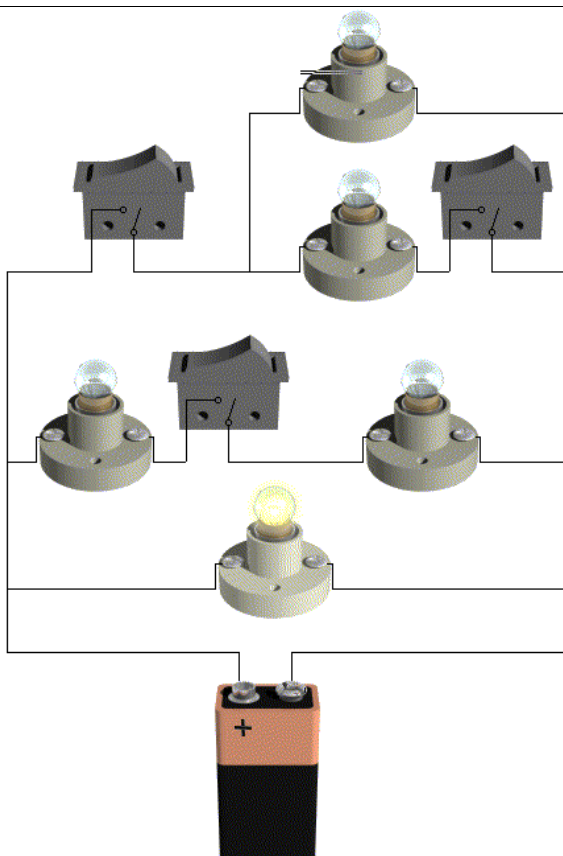
a) ¿Qué elementos componen el circuito?

c) Si quitamos el cable señalado ¿qué pasa?

b) ¿Cómo funciona el circuito?

d) Coloca un cable entre los puntos 1 y 2.
¿Qué ocurre?

10°. Montar el circuito de la figura:



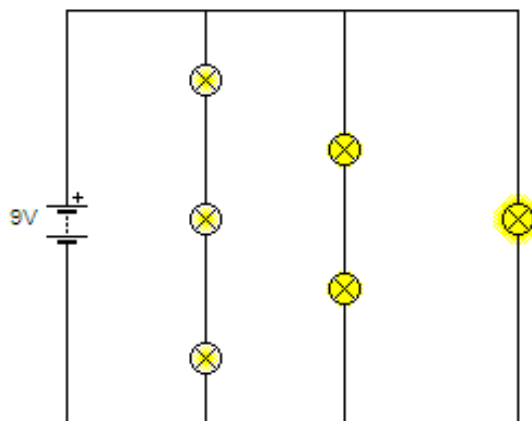
Esquema eléctrico

Responde

- a) ¿Qué bombillas lucen al cerrar A?
- b) ¿Qué interruptores es necesario cerrar para que funcione B2?
- c) ¿Qué bombillas lucen al cerrar A y D?
- d) ¿Qué interruptores es necesario cerrar para que funcione B5?
- e) e) ¿Qué interruptores es necesario cerrar para que funcione B4?
- f) ¿Hay alguna bombilla que luzca siempre?.

11°. Indica qué bombillas del circuito lucirán si se funde:

- a) Introduce un interruptor que apague simultáneamente B4, B5 y B6.
- b) Introduce un interruptor que apague simultáneamente todas las bombillas.
- c) Añadiendo dos cables y un interruptor, consigue que, al cerrar este interruptor, se apague sólo B4.
- d) Añadiendo dos cables y un interruptor, consigue que, al cerrar este interruptor, se apaguen sólo B2 y B3.
- e) Poner un interruptor que apague B1,B2 y B3.



Dibujar los esquemas resultantes: