

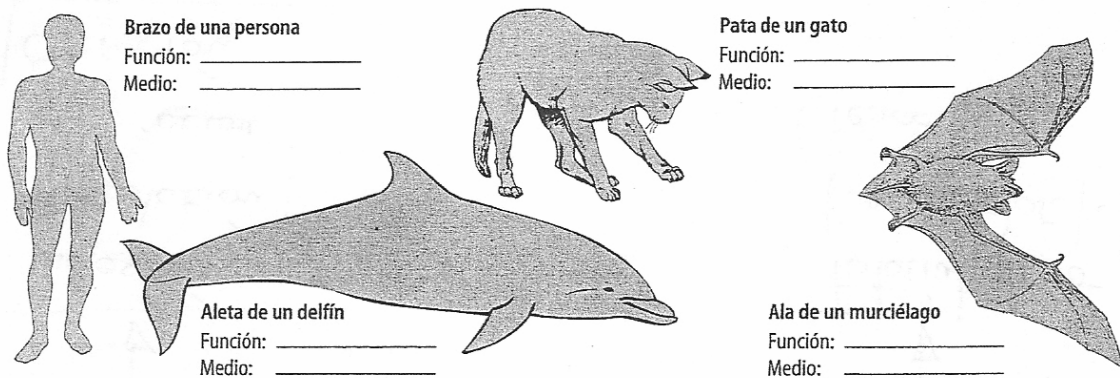
Nombre: \_\_\_\_\_ Curso: \_\_\_\_\_  
 Fecha: \_\_\_\_\_

## LA ADAPTACIÓN

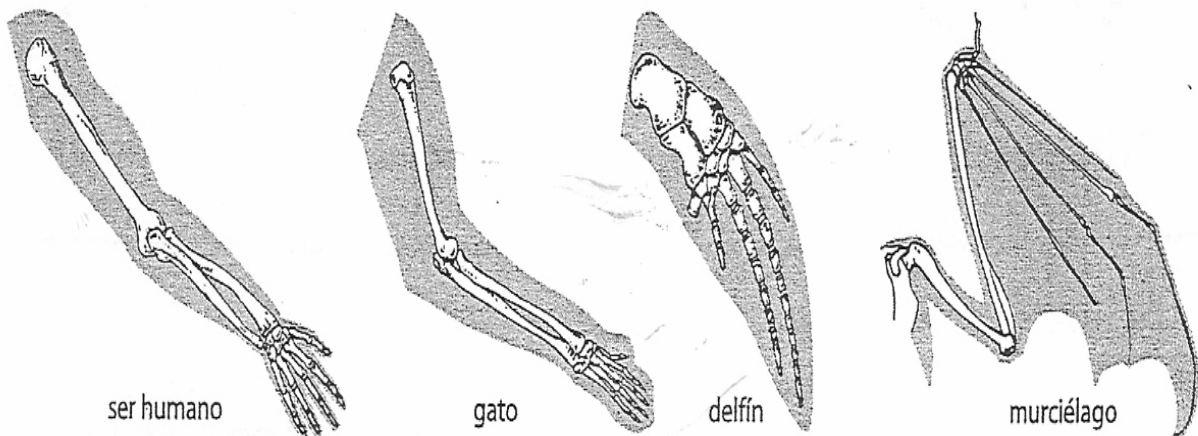
La **adaptación** es la capacidad de los seres vivos para adecuarse a las características cambiantes del medio ambiente en el que viven, modificando, con el paso del tiempo, la estructura o el funcionamiento de sus órganos, para aumentar así sus posibilidades de supervivencia.

Los mamíferos, al igual que el resto de los seres vivos, han evolucionado a partir de un antepasado común.

Observa las extremidades anteriores de cuatro mamíferos diferentes y completa los espacios en blanco indicando a qué medio se han adaptado y qué función desempeña cada una de ellas.



Fíjate ahora en los siguientes dibujos de la estructura interna de las extremidades anteriores de esos mismos mamíferos y contesta las preguntas que se formulan a continuación.



- 1.- Colorea en todos los dibujos el hueso húmero de rojo, el radio y el cúbito de azul y los huesos de la muñeca y de los dedos de amarillo.
- 2.- Presentan todas las extremidades anteriores la misma estructura? \_\_\_\_\_
- 3.- Si crees que todos los miembros tienen la misma estructura interna, ¿por qué son tan diferentes externamente?. ¿Se puede hablar de adaptación?. Explícalo.

---



---



---