


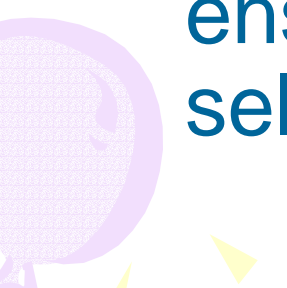
PROGRAMA BILINGÜE EN INGLÉS EN EL INSTITUTO SAN ISIDRO



IES SAN ISIDRO



LEGISLACIÓN

- Orden 3245/2009, publicada en BOCM del 20 de julio del 2009. Organización de las enseñanzas inglés-español y requisitos de alumnos y profesores.
 - Orden 4195/2009 publicada en BOCM del 11 de septiembre. Implantación de enseñanzas bilingües en inglés y selección de institutos para llevarlo a cabo
- 
- 

INSTITUTOS BILINGÜES

- La enseñanza en los institutos bilingües será en **DOS MODALIDADES** diferentes:
 - Programa bilingüe
 - Sección bilingüe

- **PROGRAMA BILINGÜE:**

- 5 horas de inglés
- Además alguna otra asignatura o la tutoría.

A este programa van todos los alumnos con carácter general.

SECCIÓN BILINGÜE:

- 5 horas de inglés (currículo inglés avanzado).
- Ciencias Naturales y Ciencias Sociales se imparten en inglés (siguiendo el currículo "normal" de la CM).
- Tutoría se imparte en inglés.
- Otras asignaturas también pueden ser en inglés, excepto Matemáticas, Lengua, 2º idioma.

PROYECTO ACTUAL SAN ISIDRO ENRIQUECIMIENTO Y AMPLIACIÓN DE LENGUA INGLESA

- Número de grupos de 1º ESO: 5 grupos
 - » PROYECTO BILINGÜE INGLÉS: 1 grupo
 - » Lengua inglesa 5 horas (2 más)
 - » Ciencias Sociales 3 horas
 - » Educación Plástica 3 horas
 - » Tecnologías 3 horas
 - » Tutoría 1 hora
- 2 Grupos de la sección bilingüe francesa
- 2 Grupos de enseñanza normal

¿CÓMO SERÁ EL PROYECTO EDUCATIVO EN IDIOMAS DEL IES SAN ISIDRO?

Asignaturas en idiomas según programas	1º ESO	2º ESO	3º ESO
Sección bilingüe de inglés	Ciencias Sociales Ciencias Naturales Ed. Plástica Tecnologías Inglés 5 h.	Ciencias Sociales Ciencias Naturales Tutoría Inglés 5 h. en grupos desdoblados	Biología Geografía Historia Ed. Plástica Tecnologías Inglés 5 h.
Programa Bilingüe inglés	Ed. Plástica Tecnologías Inglés 5 h.	Tutoría Desdobles en inglés 5 h. según nivel	Ed. Plástica Tecnologías Inglés 5 h.
Sección bilingüe francesa	Ciencias Sociales Ed. Plástica Tecnologías Francés 5 h. Inglés 5 h.	Ciencias Sociales Música Francés 5 h. Inglés 5 h.	Geografía Historia Música Tecnologías Francés 5 h. Inglés 5 h.
2º idiomas	Francés o Alemán		

4º ESO

- Los alumnos de la sección bilingüe podrán cursar en inglés al menos las siguientes materias de los itinerarios de *ORDEN 3320-01/2007, de 20 de junio*:
 - Itinerario A -> Bach. Ciencias : Historia, Biología y Tecnología
 - Itinerario B -> Bach. Sociales y Humanidades: Historia e Informática
 - Itinerario C -> Bach. Artes : Historia, Tecnología y/o Educación Plástica y Visual

•ASIGNATURAS EN LA ESO

•ASIGNATURAS Y MATERIAS	•1º ESO	•2º ESO	•3º ESO	•4º ESO
•ASIGNATURAS COMUNES OBLIGATORIAS	<ul style="list-style-type: none"> •Lengua Extranjera •Ciencias de la Naturaleza •Ciencias Sociales •Educación Física •Educación Plástica y Visual •Lengua Castellana y Literatura •Matemáticas •Tecnologías/Tec. •Tutoría 	<ul style="list-style-type: none"> •Lengua Extranjera •Ciencias de la Naturaleza •Ciencias Sociales, y Educación para la ciudadanía •Educación Física •Lengua Castellana y Literatura •Matemáticas •Música •Tutoría 	<ul style="list-style-type: none"> •Lengua Extranjera •Biología y Geología •Ciencias Sociales •Educación Física y Visual •Educación Plástica y Visual •Física y Química •Lengua Castellana y Literatura •Matemáticas •Música •Tecnologías •Tutoría 	<ul style="list-style-type: none"> •Ciencias Sociales •Educación ético-cívica •Educación Física • Inglés • Lengua Castellana • Tutoría
				<ul style="list-style-type: none"> •TINERARIOS DE 4 •Mat B-BioGeo– Fisica Qui–Tecno o 2º Lengua •Mat A/B – Latín – 2ª Lengua - Informática o Música •Mat A -Tecnología – EPV – Música o Informática
•OPTATIVA •ELEGIR 1	<ul style="list-style-type: none"> •Segunda Lengua Extranjera •Recuperación de Lengua Castellana y Literatura •Recuperación de Matemáticas 	<ul style="list-style-type: none"> •Segunda Lengua Extranjera •Recuperación de Lengua Castellana y Literatura •Recuperación de Matemáticas 	<ul style="list-style-type: none"> •Segunda Lengua Extranjera •Cultura Clásica •Recuperación de Matemáticas •Taller de Teatro 	<ul style="list-style-type: none"> •Cultura Clásica •Ampliación de Biología •Ampliación de físi-quím. •Ampliación de matemáticas. •Geografía económica. •Iniciación a la vida laboral. •Iniciativa emprendedora. •Literatura universal. •Imagen y expresión
•RELIGIÓN O ALTERNATIVAS ELEGIR 1	<ul style="list-style-type: none"> •Religión Católica •Historia y cultura de las religiones •Medidas de atención educativa 	<ul style="list-style-type: none"> •Religión Católica •Historia y cultura de las religiones •Medidas de atención educativa 	<ul style="list-style-type: none"> •Religión Católica •Historia y cultura de las religiones •Medidas de atención educativa 	<ul style="list-style-type: none"> •Historia y cultura de las religiones •Medidas de atención educativa

HABILITACIONES

- Los profesores para dar clase de una materia en inglés necesitan superar una prueba de habilitación.
- IES SAN ISIDRO: 5 profesores habilitados
- 15 profesores acreditan conocimientos.
- En la **PROXIMA CONVOCATORIA** Se presentarán más profesores para habilitarse

MEDIOS DEL IES SAN ISIDRO

- MEDIOS HUMANOS:


- Coordinador dedicado a los problemas específicos de los grupos de inglés.

- Auxiliares de conversación.

- OTROS MEDIOS

- Proyectos internacionales

- Intercambio New York (Scardale High School).

- 
- Medios materiales:
 - 3 aulas informática.
 - 1 aula idiomas.
 - 3 aulas audiovisuales.
 - 10 proyectores con ordenador y video y DVD.
 - Internet y WIFI en todo el centro.



AULA SEMINARIO DE ALEMÁN

IES SAN ISIDRO



**CARROS CON DVD Y ORDENADOR
CON PROYECTOR**



AULA AUDIOVISUAL

IES SAN ISIDRO



AULA AUDIOVISUAL

IES SAN ISIDRO



AULA IDIOMAS



AULA INFORMÁTICA 1

IES SAN ISIDRO



AULA INFORMÁTICA 2

IES SAN ISIDRO



AULA INFORMÁTICA 3

IES SAN ISIDRO



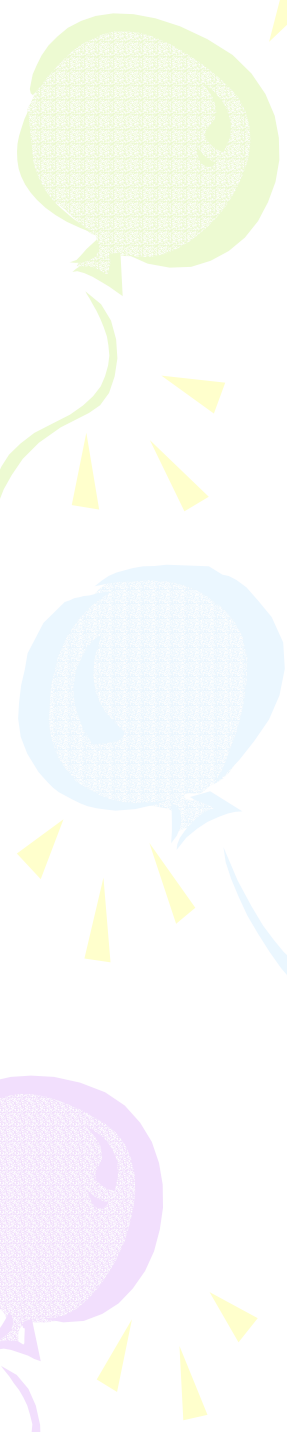
BIBLIOTECA CON INTERNET

IES SAN ISIDRO

CRITERIOS DE SELECCIÓN DE CENTROS BILINGÜES POR LA CM

- Proximidad a colegio bilingüe.
- La zona de Madrid Centro Arganzuela tiene los colegios bilingües:
 - CEIP San Ildefonso (6º Primaria)
 - CEIP Isabel la Católica (4º)
 - CEIP Pi i Margall (3º)
 - CEIP San Eugenio y San Isidro (5º)
 - CEIP Miguel de Unamuno. (4º)

San Ildefonso está **adscrito** al SAN ISIDRO.



SAN ILDEFONSO

SAN ISIDRO

300 m

IES SAN ISIDRO

CRITERIOS DE SELECCIÓN

- **Nivel de inglés del profesorado:**
Actualmente hay 5 profesores habilitados en el IES SAN ISIDRO capacitados para un programa bilingüe.
- Habilitados en EPV, Tecnología, Lengua y CCNN y que desean habilitarse en inglés en asignaturas como CCSS, Tecnología y CCNN.

CRITERIOS DE SELECCIÓN

- Grado de apoyo del claustro y del consejo escolar. Se tiene en cuenta el número y porcentaje de votos a favor.
- El apoyo de toda la comunidad escolar del IES San Isidro al programa está asegurado.
- Los profesores con destino definitivo en el IES San Isidro han votado por abrumadora mayoría a favor.
- El consejo escolar ha votado casi unánimemente a favor.
- **NO HUBO NINGÚN VOTO EN CONTRA**

CRITERIOS DE SELECCIÓN

- Valoración del proyecto bilingüe.
 - Viabilidad y organización del proyecto.
 - Experiencia del centro en enseñanza idiomas.
 - Recursos disponibles.
 - Criterio de admisión de alumnos:
 - Se garantizará la admisión de los alumnos del colegio bilingüe adscrito.
 - Para la admisión en la sección inglesa: los alumnos de colegios no bilingües solo podrán entrar los mejores resultados en las pruebas de inglés.
 - Se podrá escoger entre los diferentes programas bilingües (sección inglesa, sección francesa, programa de inglés).

Y SI EL IES SAN ISIDRO NO ES ELEGIDO COMO IES BILINGÜE DE INGLÉS: MANTENEMOS NUESTROS PROYECTOS

- PROYECTO BILINGÜE INGLÉS:
 - » Lengua inglesa 5 horas (2 más)
 - » Ciencias Sociales 3 horas
 - » Educación Plástica 3 horas
 - » Tecnología 3 horas
 - » Tutoría 1 hora
- SECCIÓN BILINGÜE FRANCESA
 - Lengua Francesa 5 horas
 - Lengua Inglesa 4 horas
 - Ciencias sociales en francés
 - Tecnologías, Ed. Plástica, Música
- Grupos de enseñanza normal



PROGRAMA BILINGÜE EN INGLÉS EN EL INSTITUTO SAN ISIDRO



IES SAN ISIDRO